

Zure etxebizitza hobetu eta bizia

ETXEBIZITZA ETA
ERAIKUNTZA GEHIGARRIA
GUAIK 2019 - 03 - 29 OSTIRALA



**FONTANERIA
CALEFACCION Y GAS**

Utzubar Industrialdean (ARBIZU)
www.galartxa.com
galartxa@galartxa.com
948 460 027



**"Iturgintza, berogintza, energia
berriztagarriak, kalderen
mantenimendua, komunak...
kalitatea eta zerbitzua
da gure lehentasuna"**

"Betiko beroa, gaurko teknologia"

01		ARKITEKTURA	3 - 7
02		MARGOAK	8 - 10
03		ITURGINTZA	11 - 12
04		ASEGURUAK	13 - 14
05		LEIHOAK	15 - 17
06		DEKORAZIOA	18 - 23

ARKITEKTURAREN JOERAK



2019 eta 2020 urteetako arkitekturaren joerek garapen iraunkorra eta sostenguko arkitektura dute helburu. Gizarteak orokorrean inguruarekiko konpromisoa hartu du eta arkitektura gizarte adierazpide bat izanik ez da atzean gelditu.

Inguruarekiko erantzukizunari erantzuten geroz eta ohikoa da

birziklatutako materialak erabiltzea, norik bere burua hornitzen duten eraikinak eta Lurrarekin errespetutsu diren instalazioak.

BALIO ANITZEKO ESPAZIO IREKIAK

Etxebizitzetan inguru diafanoak eta balio anitzekoak sortzea ere tendentzia da. Modu honetan hainbat metro gehiago irabaz daitezke, tabikeak kentzen dituztenak, hain zuzen, eta familia osorako praktikoak diren espazioak sortzen dira.

Espazio irekiak sortzeko bi estantzien artean lotura izan daitezkeen materialak erabil daitezke. Emaitzak ikaragarriak dira: espazioa handiagoa da eta argi gehiago sartzen da.

Sukaldea eta egongela bat egitea izan ohi da erabaki

ohikoena, are gehiago pisu txikietan. Baina beste hainbat aukera daude: egongela terrazarekin edo egongela logelarekin. Merkatuan ere altzairu toleskorrek saltzen dituzte eta hauekin espazio eta estantzia ezberdinak sortzeko jolas daitezke.

IGER

ARKITEKTURA



I DESIGNER

**CERTIFIED
PASSIVE HOUSE
DESIGNER**

Andoni IGoa 693473951
Iñaki ERdocia 647226325
ETXARRI ARANATZ

Proiektu berriak, zaharberritzea,
Passive House diseinuak, egurrezko
arkitektura, fatxaden isolamendua,
igogailuak, aholkularitza, IEE, etab.







**MARIASUN
ERDOZIA ULAIAR
ARKITEKTURA**

mariasunerdozia@gmail.com 665716857
Zugarreta Kalea 36-1 Esk - ETXARRI ARANATZ

ARKITEKTURA · INTERIORISMOA
DEKORAZIOA



barruko erreformak
distribuzio ideiak

Erta Elizondo Arruabarrena

www.arkiterta.es
687 06 07 87 · arkiterta@outlook.es
Zugarreta 54 · ETXARRI ARANATZ



SABAIK ETA ZORUAK

Kalitate handiko baldosekin estaltzen dira sabaiak eta zoruak bi elementu hauek protagonismoa hartzeko. Hainbat testura eta kolore erabil daitezke estaldura hauek jartzeko.



SUKALDEA PROTAGONISTA BERRIA

Bizitza handiko tokia da sukaldea. Bertan janaria sukaldatzen da eta, gehienetan, familia bazkalorduak egiteko biltzen da. Hortaz, 2019ko arkitektura tendentziek sukaldeari garrantzia handia ematen diote jantokiari eta egongelari lotuz. Bi espazioen artean erdiko irla bat jar daiteke.

DOMOTIKA ETA ETXEBIZITZA ADIMENDUAK

Aurrera doan joera da, bai eraikuntza berrietan bai eraberritutako eraikinetan. Temperatura, argia edo seguritatea kontrolatzeko automatizatutako sistemak geroz eta eskatuagoak dira. Eraikin adimenduek erabiltzaileari erosotasuna eskaintzen diete, gainera, kontsumoen fakturak murriztuz. Beraz, beharrezkoa den kontsumoa egiteko aukera ematen du domotikak.



ARKITEKTOA

maria pilar bakaikoa

PROIEKTUAK ETA
ERAIKIN EBALUAZIO
TXOSTENAK

Zure konfiantzazko arkitektoa

650 831 816

Isasia industrialdea A1 behea, Altsasu

www.mariapilarbakaikoa.com





MINIMALISMO BERRIA

Forma sinpleak eta material modernoak eta abangoardistak dira arkitekturaren minimalismoaren joera. Gainera, kalitatezko materialak erabiltzen dira bero-isolamendua eta soinu-isolamendua ziurtatzeko. Horrela dirua aurreztuko da eta ingurugiroarendako onurak izango dira ere.



TERRAZAK ETA BALKOIAK URTE OSOAN

Ongi egokitzen badira terrazak eta balkoiak urte osoan zehar erabil daitezke. Arkitekturaren orain kristalezko itxidurak tendentziak dira, kristalezko gortinak deitzen direnak, eguraldi ona egiten duenean terrazaz gozatzeko aukera ematen dutena, eta eguraldi txarra dagoenean ere bertan egoteko aukera ematen dutenak.



Arluzepe 2, behea
Etxarri Aranatz

LEGARBE
ERAIKUNTZAK E S.L.



629 420 515 · 948 461 075
info@construccionleslegarbe.com



**Etxarri Aranazko erdigunean beheko solairuan bizitzeaz gozatu
Ikustera etorri, diseinuak, materialek eta espazioak harrituko zaituzte**



... ETA KOMUNA LASAITZEKO ESPAZIOAK

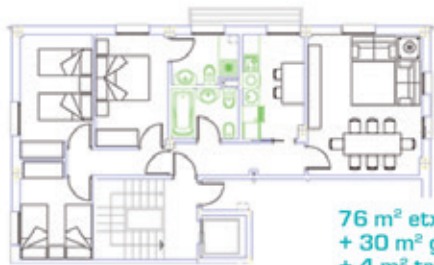
Komuna dagoeneko ez da norberaren burua zaintzeko toki bat. Orain, egun gogor baten ondoren lasai egoteko toki bat da. Kanpoko arazoez deskonektatzeko toki bat dutxa edo bainu bat hartu eta tentsioak kentzeko tokia. Eta hori guztia diseinuaren eta dekorazioaren bidez. Hortaz, komuna eta bertan dauden elementu guztiak komun bat baino

gehiago da. Eta dagoeneko joera etxeetan spa txikiak egitea da.

Joera berriak, beraz, zuria eta kolore oso argiak erabiltzea da. Gainera, erraz garbitzen diren azulejoak ere erabiltzen dira. Duxta komuneko protagonista bihurtzen da, baina ez dutxa normala, hidromasajearekin eta beste hainbat aukera dituen dutxak dira orain joera.

Altzariari begira sinpletasuna nagusitzen da ere. Biltzeko aukera handiak dituzte, dena jasota izateko.

Babes Ofizialeko azken etxebizitza Etxarri Aranatz



76 m² etxebizitza
+ 30 m² garaje
+ 4 m² trasteleku

ERAIKUNTZAK

JAMSAR S.L.

948 460 254

Nagusia, 15 atikoa · ETXARRI ARANATZ
info@construccionesjamsar.com
www.construccionesjamsar.com



EZKARATZAK BERRITZEN DITUGU

- Igogailuak jartzea
- Fatxada eta teilatua berritzea

ERAIKUNTZA

- Etxe bakarrak
- Energia-hobekuntzadun sistemen bitartez egindako birgaitzeak
- Industria nabeak



5 BOE Arbizun

- 50 URTETIK GORAKO esperientziaren bermearekin
- KONPROMISORIK GABEko aurrekontua eginen dizugu!



INDUSTRIA ESTILOA

Eraikuntzaren forma asimetrikoek definitzen dute estilo hau. Burdina, egurra, aluminioa edota plastiko materialak uztartzen sortzen den konbinazioa da ezaugarri nagusietako bat. Hortaz, eraikuntza merketzen da. Eraikuntza mota hauetako lerro soilak dira, eta azaleko elementurik ez dituzte, itxura indartsu eta,aldi berean, lasaia sortuz.

ARRISKUKO KONBINAZIOAK

Aurtengo joera forma eta material anitzen konbinazioa da. Ongi konbinatuta, noski. Horiaren tonu guztiak, arrosa zaharra eta gorria, pana edo tweed-a imitatzen duten testurak...



ERABERRITZEA ETA BIRMOLDATZEA

Eraikin zaharrak eta historikoak eraberritzearen joera ere gogor jotzen ari da orain. Gainera, gaur egungo exigentzietara eta bizitzetara egokitzen diren birmoldatzea ere ohikoak dira.



948 460 187
610 523 717
jesusirura@telefonica.net



IRURA SA
ERAIKUNTZA-MATERIALAK
ETA OSAGARRIAK



www.iruramateriales.com
Utzubar industrialdea
ARBIZU

MOTA GUZTIETAKO
ERAIKUNTZA
MATERIALAK

ESTALDURA
DESBERDINEN
KONPONKETA:
teilekin, txapekin,
panelekin...

URALITA KENTZEA

SOLUZIO
GUZTIAK





MARGOTUTAKO PAPERA

Etxe bateko itxura modu eraginkorrean eta azkarrean aldatu nahi bada, margotutako papera aukera bat da. Hormek pisu handia dute hainbat espazioetako diseinuan eta dekorazioan; eta, horregatik kolorea aldatuz gela bateko irudia guztiz alda daiteke.

Xurgapen zentralizatua eta aireztapena

ASPILAN

Tejeria kalea, 31 | 31809 Ziordia
948 468 109 | 609 337 086

www.aspilan.com

JAVIER ZELAIA

648 143 615
ALTSASU

Pintura eta mikrozesmentua

Zaharberritzeak
eta obra berria

Barneko dekorazioa

Aurrekontua eskatu
konpromezurik gabe

Margotutako paperak izan ziren 1970ko etxeetako moda nagusia. Gaur egun indarrarekin itzuli dira, nahiz eta, egia esan, ez diren inoiz modaz pasa. Oraingoan, hainbat estanpatutako paperak ez ezik, paperetan ere hainbat material daude, tapiza, esaterako.

Gainera, margotutako papera ez ezik, harrizko edo marmolezko estaldurak ere badira. Lekua edertzen dute eta, gainera, izaera eta epeltasuna ere eskaintzen dute.

Lore erraldoiak, figura geometrikoak, vintage inspirazioko irudiak, grafismo modernoak... paperek hainbat aukera eskaintzen dituzte eta, gainera, modu oso erraz batean. Zailena estanpatu perfektua aukeratzeari izango da.



JOE RAK 2019

ART DECO

Modernismoaren garaian sortu zen estiloa, eta margotutako paperean ikusgarrienetarikoa da. Figura geometrikoak eta naturari egindako aipuak dotoretasuna adierazten dute. Vintage kutsua emateko ezinbestekoa. Eta, zergatik ez komunean jarri?

GEOMETRIA SOTIL ETA ZEHATZA

Figura geometrikoak itxura ordenatua, garbia eta oso dotorea eskainiko diote espazioari. Gainera, paper honi esker handitasun sentsazioa ere areagotu daiteke, eta, aldi berean, oreka kutsua ematen dio espazioari.

LORE ERRALDOIAK

Udaberria iritsi da! Zergatik ez etxea lorez bete? Buru arriskatuendako proposamena da, baina lore erraldoien margotutako papera indarrarekin dator.

Carpintería
SALGADO
aroztegia

SUKALDEKO
ALTZARIAK
HORMA-ARMAIRUAK
BARRURAKO ATEAK
ZOLADURAK

948 467 457 | 687 425 285
carpinteriasalgado@gmail.com
Isasia Industrialdea, 5
ALTSASU

**VICTOR RUIZ
ASKARGORTA**

Igeltseritzako
konponketa
txikiak

660 091 476

Eñaut

617 616 085

enautigeltseritza
@gmail.com

eraberritzeak
igeltseritza

ORLEGHY
-RENOVABLES-

- Biomasa galdarak
- Estufak eta tximiniak
- Geotermia eta aerotermia
- Pellet salmenta on-line
- Instalazioa eta zerbitzu tekniko ofiziala

948 562 604 · Gipuzkoa kalea, 17 · Altsasu
info@orleghy.com · www.orleghy.com



ESKANDINAVIAKO ESTILOA

Eskandinaviako indarrarekin dekorazioa aspaldi sartu zen, baina orain hormetara ere iritsi da. Erlaxatutako giroak lortzeko ezinbestekoak dira eskandinaviako estilodun paper margotuak.

HIRIKO OIHANA

Oihana joera da oraindik ere. Egongela edo gela espazio fresko, ausarta eta dibertigarria bat bihurtu nahi izanez gero hosto berde eta erraldoiak dituen margotutako papera jarri. Palmondoak eta landare handiak ere egokiak dira horrelako espazioak lortzeko.

URETAKO ESTILOA

Olatuen itxura egiten duten paperek giro misterioetsua ematen diote espazioari. Gainera, bersatilena da altzariekin eta dekorazio elementuekin bat egiteko.

INDUSTRIA ESTILOA

Estilo soila lortzeko metala diruditen zilarrezko distirak duten paperak jarri. Giro lasaia eta barea lortzeko egokienak dira.

BOHEMIOAK EDO ERROMANTIKOAK

Estilo bohemioko espazioak lortzeko estanpatu klasiko eta sotilak erabili behar dira. Frantziako jauregi bat bailiran, urre koloreko elementuekin eta ispiluekin nahasita, guztiz pertsonalizatutako espazio bat lor daiteke.

MARMOLA

Margotutako paperari esker hormetan jar daiteke, gaur egungo joera nagusietako bat da. Tenplu baten itxura lor daiteke.

MANUEL BERGERA S.A.
ITURGINTZA - BEROGINTZA
- GASA

MABERSA

948 562 852 · 617 474 961
Zelai, 33 · 31800 ALTSASU (Nafarroa)
mabersa_alsasua@wanadoo.es

**ISOLAMENDUAK
ISOLAGOIEN
AISLAMIENTOS**

660 091 456 · 647 913 740 · ALTSASU

**Construcciones
IRUMENDI S.L.
Eraikuntzak**

948 57 62 68
Estafeta kalea 31
31830 Lakuntza

construcciones@irumendi.com
www.irumendi.com

ITURGINTZA

ITURGINTZA INSTALAZIO ETA ZERBITZUAK AUKERATU

Kualifikatutako espezialista bat kontratatzea inbertsio bat da, ez gastua.



Iturgintza etxebizitza batean fluidoak pasatzeko hodian taldea da. Hortaz, hoditeriaren instalazioa kontu handiarekin egin behar da eta funtzionamendu egokirako teknika oso zehatzak jarraitu behar dira. Horregatik ezinbestekoa da espezialista baten laguntza izatea.

Iturgintza zerbitzua oso garrantzitsua eta beharrezkoa da larrialdi une batean, izan ere, gerta daiteke gau baten erdian hodi bat apurtzea. Beraz, gomendagarria da espezialisten telefono zenbakiak ondoan izatea.

Esan bezala, etxeko iturgintzako instalazioa jartzeko profesional baten zerbitzuak ezinbestekoak dira. Espezialista arduratuko da den-dena primeran egoteaz eta legeak eskatzen dituen parametroekin egotea. Gutxitan pentsatzen da iturgintzaren eta hoditeri sistemaren garrantzian, baina oso garrantzitsua da, izan ere, etxebizitza oso baten funtzionamendu egokienaren oinarria da. Bereziki, eragozpenak sortarazten dituen sistema nagusietako bat da. Hortaz, eraikinaren estrukturan arazoak sor ditzake filtrazioaren bat gertatzen bada.

Beraz, hoditeri on bat izateak, sistema osoaren funtzionamendu egokia ekarriko du. Hortaz, urteetan ez dira arazoak agertuko.

ITURTRIPIKI

**ITURGINTZA
BEROGINTZA
GASA**

Ivan Sobredo

627 486 844 · Altsasu

zitek

mota guztietako
desataskoak
ur-ihesaldien
detekttagailua

671 618 999 - 671 618 880
Bakea kalea 6 · Altsasu
info@zitek.es · www.zitek.es

**MANUEL
BERGERA S.A.**

ITURGINTZA - BEROGINTZA
- GASA

948 562 852 - 617 474 961
Zelai, 33 · 31800 ALTSASU (Nafarroa)
mabersa_alsasua@wanadoo.es

PEIO

**ITURGINTZA
BEROGINTZA ETA GASA**

659 286 344
PEIOCLAVER@TERRA.COM
AMAIA KALEA 6. 4. EZKER
ALTSASU



24 ORDUKO ZERBITZUAK

Iturgintzarekin erlazionaturako edozein eragozpen bezala: oso deserosoak izan ohi dira komuneko trabatzeak, hodi bat apurtzen dela eta auzolagunari ura erortzen zaiola, iturritik ur gutxi ateratzen dela, dutxa bat hartu nahi eta ur beroa ateratzen ez dela eta abar. Gainera, edonoiz gerta daitezke. Une deseroso horietarako edozein momentutan ager daitezken iturgin profesionalak daude.



ITURGINTZARI LOTUTA EGOTEN DIREN ERAGOZPENAK

Hodien trabatzeak izan ohi dira iturgintzari lotutako eragozpen ohikoenak. Erraz konpondu daiteke trabatzea gertatu eta berehala iturgin espezialista batekin harremanetan jartzen bada. Bestela, norberak bere

kabuz konponbideak bilatzen eta aplikatzen baditu, matxura edo arazoa handitu daiteke. Esan bezala, lehenbailehen profesional batekin harremanetan jartzea da garrantzitsua.

Hainbat arrazoi daude trabatzeen aurrean: besteak beste, instalazio txar baten ondorioa izan daiteke, hodiaren erabilpen ezegokiagatik, hondakin pilkagatik edo hodiak baino

handiagoak ziren hondakinak pasatzeagatik. Komunean zein sukaldean gerta daitezke, dena delakoa, profesional batek lehen bait lehen konpondu dezake. Beste matxura ohiko bat ur ihesiak izan ohi dira. Gainera, horrelako eragozpena konpontzea, batzuetan, ez da horren erraza. Hala ere, beti bezala, profesional baten laguntza behar da. Gainera, modu honetan ere iturginak hoditeriaren usain

txarrarekin amaitzen lagundu dezake.

ITURGINEN GARRANTZIA

Iturgintzarekin lotutako arazoak sortzen direnean edo hodiak instalatu behar direnean ezinbestekoa da profesional batekin harremanetan jartzea. Horrela zerbitzua egokia izatea ziurtatzen duzu. Gainera,

batzuetan ahazten den mantenua ere garrantzitsua da. Hodiak noizean behin erreparatu behar dira, etorkizunean eragozpen handiagoak sahieste aldera.

Profesionalaren laguntza ez ezik, materialak ere primerakoak izatea ezinbestekoa da. Eta hori espezialista berak ziurtatuko dizu.



Zure konfiantzazko banatzailea

Diputación Foral etorbidea, 7 · ARTAXOA
Tel. 948 36 45 33 · Fax. 948 36 49 78
info@gasoleosartajona.com

Gure enpresa gure bezeroek osatzen dute



"Gasoleos Artajonak produktu hoberearen kalitatea bermatzen dizu"

- Etxez etxeko zerbitzua
- A, B eta C gasoleoa
- Erregai-tangaren kudeaketa
- Tonelaje txikiko, ertaineko eta handiko ibilgailuak
- Adblue (urea) salmenta
- Etxez etxeko labaiagarriak

ASEGURUAK

ZERGATIK ETXE ASEGURUA KONTRATATU?

Etxebizitza bat bizitzan egiten den inbertsiorik handiena izan ohi da, eta batzuetan urteetako hipotekak ordaindu behar dira. Hortaz, etxebizitzak babestea oso garrantzitsua da. Eta babesteko modu bat aseguruak dira. Aseguruen barruan etxebizitzan dauden elementu guztiak sartzen dira: etxeko tresnak, aparatu elektronikoak baita bitxiak ere.



Polizen kobertura hiru kontzeptuen artean biltzen dira: edukitzaileak, edukia eta erantzukizun zibila. Bakoitzak zertan babesten zaituen jakitea garrantzitsua da, ezagutzeko aseguruen benetako beharraz.

Etixerako aseguruak

Zure etxea dena delakoa izanda ere

%25^{eko*} DESKONTUA

Konfiantzazko aseguratzailea orokorra!

JOSE ANTONIO IMAZ PRIM

948 563 354
jimazpr@mapfre.com
San Juan 48 · ALTSASU

MAPFRE
La aseguradora global de confianza

INMOAGURAIN BILIARIA
Altsasu

Pol. Ind. Isasia, 2 of/2
31800 Alsasua-Altsasu
Telf: 948 468 077
Mov: 676 434 183

Aukeratu non bizi nahi duzun!

www.inmobiliaria-agurain.com



ERANTZUKIZUN ZIBILA

Gas edo ur ihesi bat etxeko jabeari arazoa sor diezaioke, baina baita hirugarren bati ere; bizilagunak, kasu. Beraz, horrelako auzietan kobertura etxebizitzaren erantzukizun zibilaren barruan egongo zen. Kobertura honek, gainera, fidantzak, indemnitzazioa eta epaiketa kostuak estaltzen ditu.

LAPURRETAK

Etxe aseguru bat osatuagoa da edo ez zenbat gauza babesten dituen araber. Aseguru gehienak lapurreta batean sortutako arazoak estaltzen ditu, hau da, edukitzailea. Ondasunak ere kontuan hartzeko, bitxiak, esaterako, edukiaren estaldura kontratu behar da ere.

Etxe aseguru bat kontratatzeak, beraz, onurak baino ez ditu ekartzen. Ez bakarrik etxeetako jabeendako, alokatuta dauden etxeak aseguratuta izatea ere garrantzitsua da. Kasu hauetan, lehen aipatutako estaldura guztiak sartu daitezke ere.

Hala ere, garrantzitsua da etxebizitza bakoitzarendako aseguru eta poliza egokia kontratatzea, nahi eta beharren arabera.

DERRIGORREZKOA?

Espainiako estatuan etxebizitzak aseguratzea ez da derrigorrezkoa, baina guztiz gomendagarria da. Horrela, etxearen jabea lasai egon daiteke, izan ere, etxebizitzaren barruan gerta daitezkeen edozein elementu eta ondasun babestuta egongo dira. Gainera, lapurreta bat gertatuko balitz edo lapurreta batean ondasunak apurtuko balira jabea berriz ere babestuta egongo litzateke.

Etxebizitza bat aseguratzeko arrazoiak asko dira. Edozein momentuan egon daiteke arazo bat etxean, irekita gelditzen den iturri bat, esaterako, beheko solairura iristen dena, oporretara joan eta lapurrak sartzen direla, ekaitzen ondorioz uholdeak egotea, edo egunerokotasunean sortzen diren hainbat istripu txiki.

ETXEBIZITZAREN SUNTSIKETA

Zer gertatzen da galdara baten leherketak etxebizitzan kalte larriak sortzen baditu? Nork ordaindu behar ditu konponketak eta eraberritzeak? Asegururik gabeko etxebizitzetan jabeek ordaindu beharko dute den-dena. Aldiz, aseguru batekin babestutako etxebizitzetan polizaren arabera ordainduko dira kalteak.

KALTE MATERIALAK

Gaizki itxitako txorrota, kaltetutako hodia edo tentsio gorakada bat izan daitezke etxe batean dauden eragozpen ohikoena, baina haren ondorioak benetan larriak izan daitezke. Poliza bat izateak urak edo elektrizitateak sortutako arazoak konponduko lituzke.



Sakanako bulegoak

Altsasu
948 562 461

Etxarri Aranatz
948 460 300

Lakuntza
948 567 203

Irurtzun
948 507 014

www.laboralkutxa.com

Aseguruak prezio hoberenean



Agentzia Bakarra

Allianz 

Aseguruak

**HNOS. SAYAS
MAZQUIARAN S.L.**

948 563 559 · Gartzia Ximenez 25 · ALTSASU
etxarri@sayasmaz.com
948 111 411 · Larrañeta19 behea · ETXARRI ARANATZ



LEIHOAK

ZARATARI AGUR

Soinu kutsadurak osasunerako eragin negatiboak izan dezake, antsietatea, estresa, sumingarritasuna edo atsedenaekin erlazionatutako arazoak, kasu.

Herrietako kaleetako zaratak, kotxeak, bizilagunen altzarien mugitzeak edota txakurren zaunkak arazo bat dira herri askotan. Hainbat eraikuntzek soinuaren isolamendu gutxi dute, beraz, edozein zarata sartzen da eraikinean. Hortaz, gaur egun etxe erosle askok zaratatik isolatuta dagoen eta zarata kutsaduratik aterpe den etxe bat eskatzen dute.



Reformasaldaba S.L.
 reformas y rehabilitaciones

Estaldurak eta etxe-aurreak
 Etxebizitzak
 Eraikuntza berria
 Igogailuak eta atariak





Ez da gutxiagorako ere, Espainiako Estadistika Instituto Nazionalaren datuen arabera, %15,9-ak etxeetan auzolagunen edo kalearen zarata jasaten duela esan du.

Eraikin bat zarataz isolatzeko modu asko daude, hainbat modutan, gainera, ez da etxebizitza eraberritu behar. Zaratatik eraikin bat isolatzeko naturako materialak erabil daitezke. Hara nola kortxoa,

isolamendu taulak, poliestirenoa, geruza askotako panelak, txirbil sabaiak, lehortutako zolatak eta beira bikoitzak.

MATERIALAREN AUKERAKETA

Materialaren aukeraketa egokia egiteko kontuan izan behar da zarataren maila eta mota, eta kanpokoa, barrukoa edo erreberberazioaren araberakoa den. Kasu guztietan uhinak murrizteko material xurgatzaileetan oinarritutako materialak izan behar dira, are gehiago sabaietan, lurzoruetan eta hormetan.

Bizilagunen eta barruko zaratak isolatzeko aukera hoberena uhinak xurgatzeko panel berezien instalazioa da; esaterako, beira artilea edo haitz artilea. Material hauekin tabikeen artean dauden hutsuneak betetzen dira eta kortxoa bezala zaratak murrizteko konponbide ekologikoa da.

Zaratak ekiditeko isolamendu handia behar bada, aukera hoberena egurrezko edota beste hainbat materialetako isolamendu taulak dira. Poliestirenoa hormen barruan jartzen da zaratak xurgatzeko. Geruza anitzeko panelen formulak, aldiz, soinu

mintz bat eta xurgatzeko mintz bat dauka, hortaz, hormetarako zein lurzoruetarako balio du.

Etxebizitza zaratatik isolatzeko beste modu bat lehortutako zolatak dira. Material hau laminatutako igeltsuz osatutako panelak dira. Sabaietarako eta auzolagunen eta hoditerien zaratak murrizteko egur eta porlan txirbilez osatutako plakak daude ere.

DEKOVEN NAVARRA
CARPINTERÍA DE P.V.C.

948 468 360 · 690 641 860 · Ibarrea industrialdea, 9 pabiloia
ALTSASU

info@dekovenavarra.com
www.dekovenavarra.com

EGOKI
VENTANAS PVC LEIHOAK

**KALITATEA
AURREZKIA
EROSOTASUNA**

Etxe pasiboetarako egokia
Isolamendu nukleo indartsua
Beirak lehorrean jarrita
Aparteko azala koloreztatua

www.ventanasegoki.com

egoki@ventanasegoki.com
Arkinoturri Industrialdea · Olazti
ERAKUSKETA: Olite kalea 16 · Iruñea



LEIHOA, ZARATA ISOLATZAILEA

Zarata da etxebizitza edo eraikin batean leihoetatik sartzen den elementu nagusietarikoa, hortaz, leihoak ere zaratak ekiditeko egokiak izan behar dira: esaterako, beira isolatzailea, intsonorizatutako leihoak eta beira jartze bikoitzak.

Beira isolatzaileak banatutako bi beira dira eta perimetroak zigilatuta daude; beraz, bi beiren artean aire kamara bat gelditzen da. Isolamendu modu berdina dauka beira jartze bikoitzak ere. Hala ere, alternatiba hobereena leiho jogunedunak edo eraisgarriak jartzea da.



www.aluminioserviti.es
Tlf: 948 50 08 13



ALUMINIOA eta PVC-a



COR 80 INDUSTRIAL PASSIVHAUS

Passivhaus Institute-aren ziurtagiriduna, klima bero eta epelendako



- Isolamendu handidun aparrak markoan eta kristalean
- Bero-zubiaren haustura prestazio handidun hagaxka isolatzaileekin
- Uw 0,66 W/m²K-tik soilik
- 80 mm-ko perfleria
- 65 mm-ko beiratea



A 84 PASSIVHAUS 1.0

Passivhaus Institute-aren ziurtagiriduna, klima bero eta epelendako



- Altzaruzko indargaria bero-zubia hausteko
- Uw 0,74 W/m²K-tik soilik
- 84 mm-ko eta 6 ganberako perfleria
- 54 mm-ko beiratea



#SomosPassivhaus



DEKORAZIOA

ARGI NATURALAREN ONURAK

Adituen arabera argi naturalak bizitza kalitatea hobetzen du eta depresioaren kontrako lagun naturala da. Hortaz, ongi argitutako etxe batek argia isuri ez ezik, harmonia, bakea eta ongizatea ere ekartzen du. Horregatik argi naturala etxean izatea ezinbestekoa da.

Argi naturalaren onuren artean begietako tentsioaren murrizketa dago. Hortaz, irakurketa errazten da, kontzentrazioa igotzen da eta ospitaletan ere gaixoak hobetzen dira. Gainera, aipatutako onura hauek guztiak ez ezik suminkortasuna ere murrizten dela diote adituek.

Pertsonak bizitzaren % 80a baino gehiago eraikinen artean pasatzen dute. Hortaz, argi naturalaren presentzia oso garrantzitsua da.

ETXEKO ARG NATURALARI PROBETXUA ATERATZEKO AHOLKUAK

Zoritarrez edozeinek ezin ditu eguzkiaren izpiak etxean ongi sartzeko leihate handiak edo terrazak izan. Beraz, hainbat trikimailu jarrai daitezke etxean argi naturalarekin ongi argitzeko.



ATEAK ETA ESPAZIO IREKIAK

Tabikeak bezala, atek argiaren hesiak dira. Beraz, ilunak edo opakoak diren elementuak saihestu behar dira. Adibidez, argia egongelako iskin guztietan sartzeko espazio irekiak sor daitezke. Izan ere, espazio irekiak, inolako hesirik edo oztoporik gabe, askoz argiagoak izango dira. Gainera, handiagoak eta harmoniatsuagoak ere badira espazio hauek.

KOLORE ARGIAK

Argia areagotzeko eta hantzeko laguntzaileak izango dira kolore argiak. Beraz, argi gutxi sartzen den lekuetan kolore argiak izan daiteke konponbidea. Hortaz, kolore ilunak alde batera utzi behar dira, eta zuriak edo nude koloreak gailendu.



ERAIKUNTZAK ERAGINKORTASUN ENERGETIKOA

etxe pasiboak
pisu berrikuntzak
erreabilitazioa
barne-banaketak
oholkularitza



ERAIKITZEKO BESTE MODU BAT 948 563 308
BIZIMODU BEREZI BATENTZAT 607 365 824
www.mk2arquitectura.com beheko benta, n°5
www.mueblesantacruz.com 31800 Altsasu

INTERIORISMOA DEKORAZIO PROIEKTUAK

altzariak - sukaldeak
atsedena
sofa - butaka
iluminazioa
osagarriak

altzariak ▪ erreformak ▪ dekorazio proiektuak ▪ passivhaus ▪ CLT ▪ osasuna ▪ konforta ▪ aurrezteak ▪ etxe pasiboak



ISPILUAK

Argiaren eroale bikainak dira ispiluak. Beraz, ispiluak erabil daitezke etxeko hainbat espazioetara argia eramateko. Gainera, hainbat motatako eta estiloko ispiluak daude, horman jar daitezkeenak edo lurrean jartzekoak.

GORTINAK

Gortinak etxe bateko dekorazioaren elementu nagusia izan daitezke. Hala ere, argitasuna bilatzen denean alde batera utzi behar dira.

ARGI NATURALA EMULATU

Argi naturala iristea ezinezkoa den iskinetarako emulatzeko trikimailuak egin daitezke. Adibidez, tabikeak bota daitezke eta haien ordeztapaletako armairu bat jarri. Horrela, apalen hutsuneetatik argia pasako da beste estantziaren beste aldera iritsiz. Gainera, gela zuria bada edo kolore argiak baditu argi natural hori areagotuko da.

SABAI-LEIHOAK

Sabai-leihoak ezin dira edozein etxetan jarri, baina gela bat argi naturalez betetzeko alegiazko ideia da. Eta, beti bezala, kolore argiek bizitasun eta argi gehiago ematen diote berezko argi naturalari.

BEIRATEAK

Etxean argi gutxi sartzen bada, horma opakoak beirateez aldatzea aukera bat izan daiteke. Horrela, inoiz gastatzen ez den naturalabidea guztiz aprobetxatu daiteke. Eguzkiaren izpi guztiak aprobetxatu behar dira, nahiz eta gutxi batzuk sartzen den etxe batean bizi.

Hormak lurrera botatzea erabaki aurretik, badago beste aukera bat: beiradun atea. Modu honetan zonaldeak itxiak eta banatuak mantentzen dira, baina bi lekuen arteko argia pasatzen da.



ESPAZIOAK BANATZEA

Etxebizitza txikia bada edo argi naturalarekin betetzeko aukera gutxi baditu, leiho gutxi dituela, esaterako, tabikeak erabili gabe espazioak banatzea aukera bat izan daiteke. Nola lortu? Adibidez, bi espazioak banatzeko kolore argiez margotutako egurrezko habeak erabili eta bertan idazmahai bat jarri. Horrela bi espazioen linea oso markatuta egongo da eta bi giro ezberdin izango dira etxean argia beste aldera pasatzen uzten.

Gure gehigarrietan agertu nahi baduzu, harremanetan jarri:

948 564 275

publi@guaixe.eus

publizitatea@guaixe.eus



AGIRRE
Altzariak • Artxetegiak

Logelak
Sukaldeak
Egongelak
Komunak
Altzariak
neurritan
Ateak
Leihoak
Lurzorruak
Dekorazioak

948 562 262 - Partuko kalea 19 - OLAZTI

DEKORAZIO TENDENTZIAK



Eskandinaviako estiloko minimalismoa oraindik tendentzia bada ere, estiloa uztartzea nagus bihurtzen ari da.

HORIA? HORIA!

Eta indarrarekin dator. Hala ere, Living Coral da aurtengo kolorea, Pantonek argitaratu duenaren arabera. Baina kolore berriekin experimentatzeko aukera ere badago, eta egungo tendentziak altzari handietan hori tonu ezberdinak erabiltzea da. Nork zioen zorte txarra ekartzen zuenik?



ZURIA, BETI ZURIA

Zuriaren tonu guztiak urteak daramatza barruko diseinuaren protagonista izaten. Oraingoan, beltza, mostaza edo grisarekin uztartzen da zurian. Hormetako eta zorueta estaldurekin estantzietan argitasuna eta handitasuna ematen die. Gainera, bertan argia islatzen da eta oso gomendagarria da gela ilunetan edota barruko geletan.

ALFA54

INMOBILIARIA

948 562 711 / 679 308 443
San Juan 54. ALTSASU
www.alfainmo.com

ETXARRI ARANATZEN



Pisua igogailuarekin. Garajea.
Merkea. Oso aukera ona.



GANUZA
ANAIK

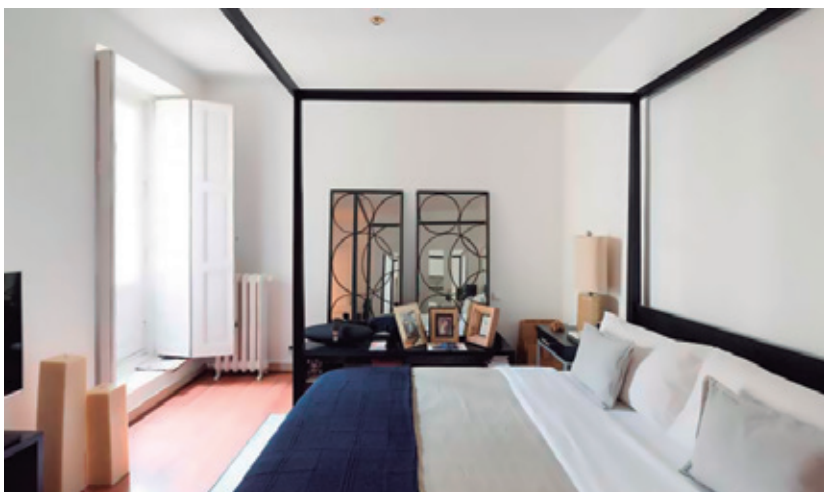
 Cocinas Ganuza Hnos



Zumurdiñeta industrialdea · Etxari Aranatz · 948 460 203
c.ganuja@cocinasganuja.com · www.cocinasganuja.com

GAUR EGUNGO ART DECO-A

Altzarietan eta testiletan art deco berritua da gaur egun joera. Grazia eta pertsonalitatea ematen die tokiei. Hala ere, etzazu gogoan izan XX. mende hasierako art deco-a, gaur egunera egokitutako estilo bat da.



ASIA ETXEAN

Japoniako filosofia etxeetan sartu. Asiako pieza zaharrak eta birziklatutako elementuak eta Eskandinaviako estiloak uztartzean datza joera hau.



METALEZKO ALTZARIAK

Arkitektura industria estiloa tendentzia bada, altzarietara ere iritsi da estilo hori. Beraz, metalezko estruktura duten altzariak joera izango dira aurtan. Espazio neutroetan protagonismoa irabazten dute, bere tokia dutelako baina estilo nagusian eragozpenak sortu gabe. Apaletako armairuak, gurditxoak, erdiko mahaia.

Construcciones
zaldua
Eraikuntzak S.L.

607 352 617 · javierbetelu@gmail.com
Herriko Plaza 4 · 31830 LAKUNTZA (Nafarroa)

ALTSASUN **ALZATE s.l.**
CONSTRUCCIONES

ERAIKITZEN

BUKATUTAKO ETXEBIZITZA
FAMILIABAKARRAK B
ENERGIA KALIFIKAZIODUNAK

ETXEBIZITZAK TERRAZAREKIN

ZELAI KALEAN **SAN JUAN KALEAN**

Zubeltia, 21- Altsasu (Nafarroa) Tel. 948 562 745 www.construccionesalzate.com



SABAIEN GARRANTZIA

2019 urte honetan moldurak, dekorazio margoak eta apaindurak indarrarekin datoz. Helburua sabaiari izaera ematea da, baina pasatu gabe. Beraz, sabaia beste kolore batean margotu daiteke eta horren arabera altura gehiago eman edo gutxiago.

ORGANIKOA

Modan bezala espazioen diseinuan lerro kurbak berreskuratu dira espazioak janzteko. Minimalismoaren aurrean, lerro zuzena gorai patzen duela, joera honek borobildutako formak berreskuratzen ditu. Horrela mugimendu sententzia eta barruko estantzien sakontasuna lortzen da.

salmen

**ZERAMIKA
SUKALDEAK
KOMUN LAMINATUAK
HORMA ARMAIRUAK
EGONGELAK
JANTZIGELAK
TXIMINIAK**

948 564 220

Isasia Industrialdea
(A partzela-3 nabea)
31800 Altsasu

www.salmenetxea.com

etxea

INSPIRAZIO MUNDU BAT

salmen etxea



Ideen strategia



GK@GKOMUNIKAZIOA.EUS



DISEINU GRAFIKOA
WEB DISEINUA
KOMUNIKAZIOA

948 564 275