

# Etxebizitza eta eraikuntza



Komuneko altzaririk berrienak



Iturgintza · Berogintza · Gasa



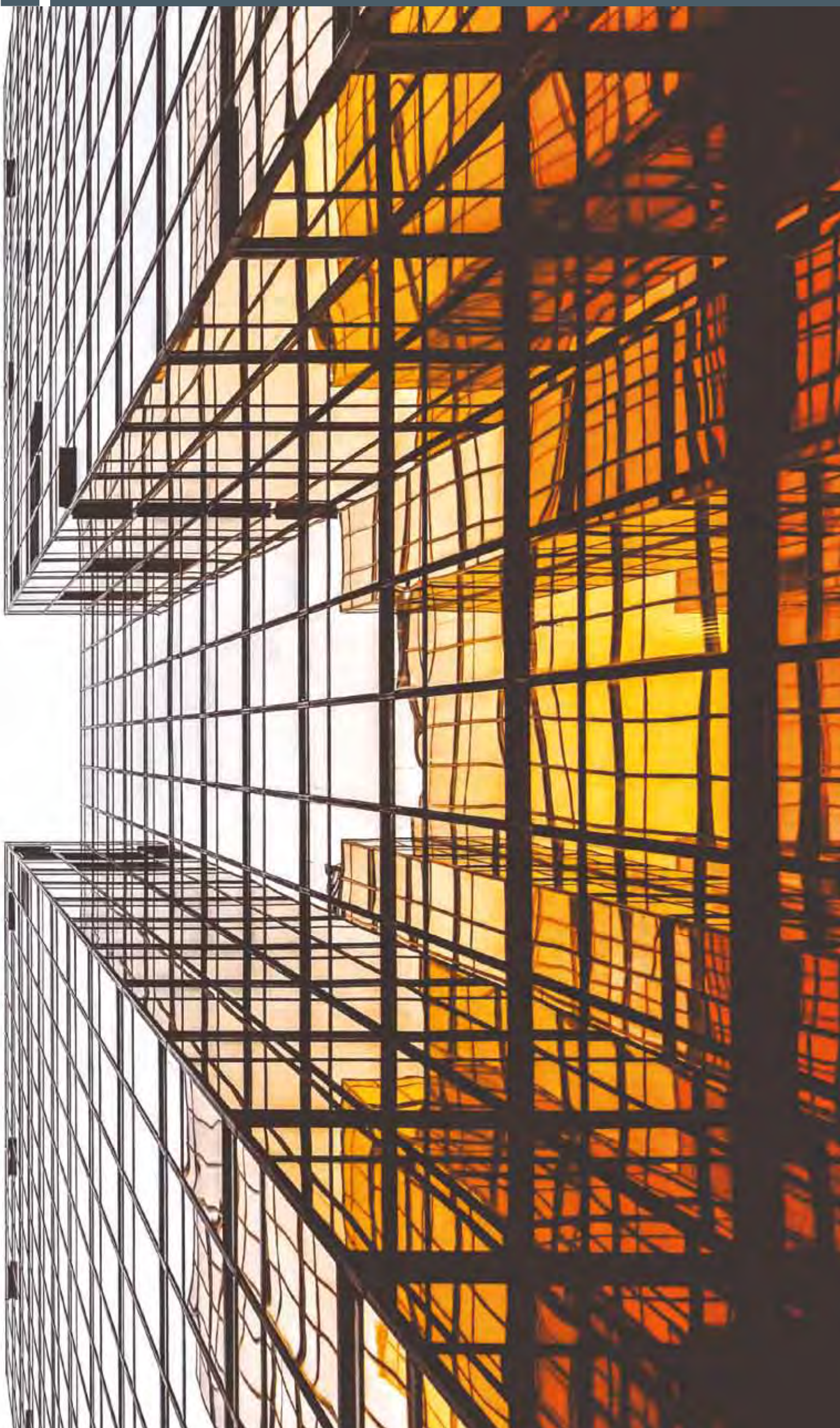
Tel.: 948 460 027  
Faxa: 948 460 953  
galartxasl@gmail.com

Bulegoa  
eta erakusketa:  
Utzubar Industrialdea  
31839 ARBIZU





# Arhitektura





# Maria Pilar Bakaikoa >> **Proiektu bat**

## ezaugarriak

## Orain

Etxebizitzaren eraikin baten birgaitze energetikoa, hobekuntza estetiko nabaria barne.

### Irizpideak:

- Kanpotik doa isolatze termikoaren bidez eraikinaren fatxadaren birgaitzea eta estalduren konposizio berria.
- Leihoen ordezkatzeta eta beira aldaketa, beste beira efizientea-goengatik.
- Isolatzailearekin eta lurrunezko barrera laminarekin egindako teilatuaren birgaitzea.



## Lehen



## ERKUDEN MAZKIARAN GOIKOETXEA

eraikuntzako ingeniaria  
arkitekto teknikoa

energia-ikuskaritza

626 700 972 · 948 468 415  
emazkian@coatnavarra.org

Babes Ofizialeko 8 etxebizitza  
Etxarri Aranatz



76 m<sup>2</sup> etxebizitza  
+ 30 m<sup>2</sup> garaje  
+ 4 m<sup>2</sup> trasteleku

ERAIKUNTZAK

**JAMSAR S.L.**

948 460 254

Nagusia, 15 atikoa 31820 Etxarri Aranatz  
info@construccionesjamsar.com  
http://www.facebook.com/JamsarSI  
www.construccionesjamsar.com

### EZKARATZAK BERRITZEN DITUGU

- >> Igogailuak jartzea
- >> Fatxada eta teilatua berritzea

### ERAIKUNTZA

- >> Etxe bakarrak
- >> Etxebizitzaren birgaitzea
- >> Industria nabek

50 URTEK  
GORA  
ESPERIENTZIAREN  
BERMEAREKIN



Laster  
eraikitzeko  
**5 BOE**  
Arbizun

KONPROMISORIK  
GABEKO  
AURREKONTUA  
EGINEN DIZUGU!!!



# Andoni Igoa >> Gasteizko Armentia ikastola

Lehen



## ezaugarriak

Garai batean monja konbentu bat izan zen.

Lan horien atal bat, eraikinak dituen bi barne patio estaltzeari dagokio.

Horretarako, egurrezko arku batzuekin egindako egitura bat diseinatu dut eta bertan argia sartzeko polikarbonatozko teilatu bat jarriko dugu. Patioak eraikin altuagoz inguratutik daudenez, eguzkiak ez du zuzenean asko joko eta negutegi efektua izateko arriskurik ez dagoela pentsatzen dut. Hala

ere, aireztapen naturaleko sistema bat prestatu dugu.

Proiektu honek erronka batzuk izan ditu:

- Patio atzeko bolumena ezin zuen gainditu estalpeak.
  - Jolastokiaren erdian zutaberik ezin zen egon.
  - Teilatuko urak erditik jaso beharra zegoen, alboetatik jasoz gero eraikinaren fatxadetan arazo nabarmenak egon zitezkeelako.
- Patioen estalpea hilabete honetan gauzatuko da.

Orain



**ANDONI IGOA  
NAZABAL  
ARKITEKTOA**

Mikel arregui 21. LAKUNTZA  
Tel. 693 47 39 51 - 948 46 48 93

ARKITEKTURA ETA INGENIERITZA  
IGOARKIN

www.tzceban.com/igoa36.igoa36@gmail.com

**LUIS M<sup>a</sup> MARCOS CLAVER**  
ARQUITECTO Y URBANISTA  
Zubezia 21-1 Altsasu 948-468430

Eraikuntza eta zaharberitze proiektuak  
Eraginkortasun Energetikoaren Ziurtagiriak

Eraikinak Ebaluatzeko Txostenak  
Jarduera txostenak eta aholkularitza

**MARIASUN  
ERDOZIA ULAIAR**

**ARKITEKTURA**

mariasunerdozia@gmail.com 665716857  
www.mariasunerdozia.wordpress.com  
Zugarreta Kalea 36-1 Esk - ETXARRI ARANATZ



# Alzate >> Borda jatetxea

Lehen



ezaugarriak

Alzate Eraikuntza S.L. enpresak 2003ko martxoaren 3an eskuratu zuen Etxarri Aranazko Borda Jatetxearen zaharberritze obra. Proiektua Luis M<sup>o</sup> Marcos Claver arkitektoak burutu zuen. Obra hasiera 2003ko azaroaren 17an izan zen eta 2005eko abenduaren 21ean bukatu zen.

Lehen



Orain



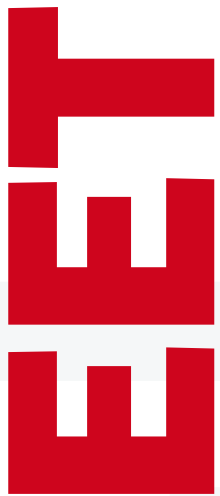
ETXEBAKARRAK ETXARRI ARANATZEN

ALZATE S.I. CONSTRUCCIONES

ETXEBAKARRAK AMAITUTA

ETXEBIZITZAK GARAJEAREKIN ALTSASUN

Zubetia, 21 bajua Altsasu (Nafarroa) Tel. 948 562 745 www.construccionenalzate.com



# Ebaluatzeko txostenaren eskuratzea

Eraikinak Ebaluatzeko Txostena (EET) eraikin bati dagokion agiri teknikoa da eta bertan zehazten da zein den haren kontserbazio egoera orokorra, zein den haren irisgarritasun maila eta zein den haren ziurtapen energetikoa.

EETaren helburua da etxebizitzaren eraikinen kontserbazioa eta zaharberritze-lanak erraztea eta egungo hiri-bilbeak leheneratzen eta eraberritzen laguntzea, eraikinen segurtasuna, osasungarritasuna eta irisgarritasuna bermatzeko.

Nafarroako Gobernuak Eraikinak Ebaluatzeko Txostena arautzen duen Foru Dekretua onetsi du.

## HARTZAILEAK

1. Tipologiaz bizitegi kolektibo diren eraikinak, halakotzat hartzen direlarik etxebizitza bat baino gehiago dutenak,

eraikinak bestelako erabilerak izan edo ez. Tipologia horretakotzat joko dira jende talde bat bizitzeko erabiltzen diren eraikinak, hala nola hotelak edo egoitzak.

2. Berrogeita hamar urteko eraikinak edo zaharragoak.

## EDUKIA, EPEAK ETA TEKNIKARI ESKUDUNAK

### Edukia

Eraikinaren kontserbazio egoera, irisgarritasuna eta ziurtapen energetikoa.

### Epeak

Eraiki zirenetik 50 urte igarota koan egin beharko dute EETa.

### Teknikari eskudunak

Arkitekto edo arkitekto teknikoaren titulua dutenek prestatu ahalko dituzte txostenak.

### TRAMITAZIOA

EETa prestatzeko egin beharre-

| Eraiki zirenetik 50 urte noiz bete | EETa eskuratzeko azken eguna                           |
|------------------------------------|--|
| 2013ko abenduaren 31 baino lehen   | 2018ko urtarrilaren 1ean                               |
| 2014an, 2015ean eta 2016an         | 2019ko urtarrilaren 1ean                               |
| 2017an eta 2018an                  | 2020ko urtarrilaren 1ean                               |
| 2019an                             | 2021eko urtarrilaren 1ean                              |
| 2020ko urtarrilaren 1etik aitzina  | Eraiki zirenetik 50 urte igaro baino urtebete lehenago |

ko urratsak:

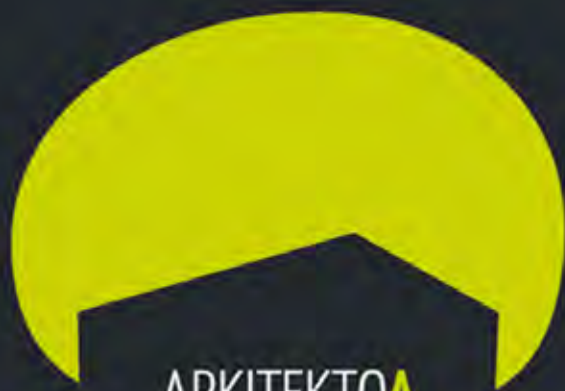
1. Teknikari eskuduna kontratatzea.
2. Teknikari eskudunak baliabide informatikoak erabiliz prestatuko du txostena eta jabea edo jabeakideen erkidegoari kode jakin batzuk emanen dizkie EETaren agiri digitalera sartu ahal izateko. Jabeek edo jabeakideen erkidegoek EET horren paperezko kopia ere eskatu ahalko dute.
3. Jabeek edo jabeakideen erkidegoek EETra sartzeko kodeak jakinarazi beharko dizkiote eraikina dagoen herriko uda-

lari. Udalak txostenaren paperezko bertsioa ontzat emanen balu, teknikari sinatzaileak bere eskuz izenpeturiko sinadura eraman beharko luke.

4. Udalak izanen du EETa hartzeko eta hura Nafarroako Eraikinak Ebaluatzeko Erregistro Orokorrean sartzeko ardura.

## NAFARROAKO ERAIKINAK EBALUATZEKO ERREGISTRO OROKORRA

Nafarroako Gobernuak sortua da eta bertan sartzen dira Nafarroan tramitaturiko EET guzti-guztiak. Udal erregistroetarako oinarria da.



ARKITEKTOA

maria pilar bakaikoa

PROIEKTUAK ETA  
EET ERAIKIN EBALUAZIO TXOSTENAK

Zure konfiantzazko arkitektoa 650 831 816

[www.mariapilarbakaikoa.com](http://www.mariapilarbakaikoa.com)

Isasia industrialdea A1 behea, Altsasu



# Zaharberritzea

## Nafarroan zaharberritzearen aldeko apustua

Nafarroako Parlamentuak 2016ko abenduaren 15ean egindako osoko bilkuran lege garrantzitsu bat onartu zuen. Lege honek alokairu soziala merketzeaz gain, zaharberritzea bultzatuko du, horrela kili-koloan zebilen eraikuntza sektorearen alde egingo du eta lanpostu berriak sortuko ditu.



Gauzak horrela, etxebizitzak zaharberritzeko aukera anitz daude. Kasu batzuetan eraikina zaharra delako eta beste kasu batzuetan aldiz zaharberritze horiek dakartzan abantailak probesteko, irisgarritasunagatik, eraginkortasun energetikoa hobetze aldera...

Eraikina mantentzeko, beharrezkoa da zaharberritze obrak egitea. Zaharberritze librea izan daiteke, inolako laguntzarik gabekoa, edo zaharberritze babestua, diru-laguntza publikoak jasotzen dituen.

Nafarroan, gainera, badira lehentasunez zaharberritu beharreko eremuak. Eremu mugatu horietan zaharberritze babestuetarako diru-laguntzak ematen dira.

Zaharberritze hitza erabiltzen

da, eraikin bat edo eraikin atal bat zaharkituta gelditu denean. Egoera onean egon arren, irisgarritasunean, funtzionaltasunean, segurtasunean dauden egungo eskakizunak betetzen ez dituzenean, eta gaur egungo araudiaren edo betekizunen arabera egokitu behar denean.

### ZAHARBERRITZE LIBREA EDO BABESTUA

Etxebizitzaren jabeak inongo laguntza publikorik gabe zaharberritzeari ekiten dionean, zaharberritze librea izango da.

Baina, Etxebizitza Zerbitzuan etxebizitzaren zaharberritzea babestutzat kalifikatzeko eskatzen denean, baldintza batzuk bete beharko dira. Eta zaharberritzearen ezaugarrien arabera, bidezkoak diren diru-laguntzak

emango dira.

### DIRU-LAGUNTZA JASO DEZAKETEN OBRAK

Zaharberritze hauetarako Nafarroako Gobernuak diru-laguntzak ematen ditu. Horrela obra babesgarriak egin daitezke, bai norbanakoaren etxebizitzan baita eraikineko elementu komunean (eskailerak, estalkiak, fatxadak...). Beti ere ondorengo helburuak bete beharko dituzte obra horiek:

- Eraikinaren egitura edo funtzionamendua egokitzea.
- Eraginkortasun energetikoa hobetzea.
- Irisgarritasuna hobetzea, oztopoak kenduz.
- Biziegokitasun baldintzak lortzea edo hobetzea.
- Etxebizitzetan bizitzeko ego-

kia den azalera handitzea, 120 m<sup>2</sup> erabilgarriraino eta etxebizitza berriak sortzea lehendik dauden etxebizitzetatik bananduz edo lehendik dauden etxebizitzak zatituz.

- Indarra duen araudira egokitzea.

Nafarroan etxebizitza baten jabea edo erabiltzailea den edozeinek eskatu dezake hura zaharberritzeko obrak zaharberritze babestutzat jo daitezela, bere ohiko bizileku etxebizitza horretan badu edo izanen badu.

Baina alokatzeko diren eraikin eta etxebizitzak ere zaharberritzeko diru-laguntzak jaso ditzakete.

Diru-laguntzak, familiaren diru sarreraren arabera esleitu-ko dira.





# Etxebizitzaren birgaitzea

Etxebizitzaren birgaitzea eraikuntza-ekintza bat da eta hainbat egoera hobetzeko egiten ohi da. Hala nola, etxebizitzaren bizigarritasuna hobetu, egituraren eta eraikuntzaren segurtasuna bermatu, hezetasunetik eta uraren agerpenetatik babestu, instalazioak, irisgarritasuna, argiztapen naturala eta barneko aireztatapena bermatzea, barneko espazioen dimentsionaketa, eta abar. Ekintza hauek etxebizitzaren barnealdean zein bizitegi-eraikineko eremu komunetan egin daitezke. Azken hauen kasuan, birgaitze batek egituraren, teilatuen, kanpo-inguratzaileetan, instalazioetan, akaberan, arotzerian eta abarretan eragina duenean, etxebizitza-birgaitze integral bat egin daiteke.

Birgaitzeak helburu ezberdinak izan ditzake:

- Gutxieneko egitura eta eraikuntza-segurtasuna lortu, bertan dauden egitura elementuei

erresistentzia mekanikoa, egonkortasuna eta zerbitzu hobe bat emanez.

- Uraren eta hezetasunaren kontrako babesa hobetu.
- Argitasun naturala eta barne-aireztatapena hobetu.
- Ur, gas, elektrizitate eta saneamendu instalazioak hobetu.
- Irisgarritasuna hobetu, hesi arkitektonikoak kenduz eta mugikortasun gutxiko pertsonentzat funtzionalki egokituz.
- Efizientzia energetikoa hobetu.
- Telekomunikazioa, ikus-entzunezko eta informazio-zerbitzuen sarbidea hobetu.
- Etxebizitza baten birgaitzean, barne-espazioaren dimentsionaketa eta disposizioa hobetu.
- Igogailuen instalazioa, hobetzea, berritzea eta bere segurtasun-egoera hobetzea, eraikinetako elementu komunak birgaitzen badira.



## ERREABILITAZIOA

- Inguratze termikoak eta teilatuak
- Oztopo arkitektonikoen ezabaketa
- Diru-laguntzen kudeaketa integrala

## ERAIKUNTZA

Energia kontsumo baxuko etxebizitzak, fatxadetako isolamendu termiko handiarekin, estaldura, zorua, leihoak eta ateak, eta airea uneoro berritzen duen aireztatze sistema batekin.



**Lizarraga**  
Construcciones

948 46 84 64 | [www.tdhlizarraga.com](http://www.tdhlizarraga.com)







# bioeraikuntza

## Zer da **bioeraikuntza**?

Bioeraikuntzaren helburua da, aplikazio teknologikoen modu armonikoa, alderdi funtzionala, estetikoa eta lotura, etxebizitzaren hiri-ingurugiroarekin edo naturarekin erlazionatzea.



Bioeraikuntzaren ezaugarriak kontuan hartuta, ondorioztatu daiteke bioeraikuntza arrazionaltasunean oinarritzen dela, baldintza naturalak baliatzen dituelako, jasangarri-

tasunari kalte egin gabe. Aurrezpen energetikoaren alde ezagutza zientifikoak eta aurrerapen teknologikoak ezartzen ditu baita berziklatzea eta hondakinen gutxitzea

ere. Sistema eraikitzaile arruntan etekina optimizatzen du eta itxura sartzen du, barrukoa zein kanpukoa, etorkizuneko belaunaldien oroka eta jasangarritasuna bermatuz.

### BIOERAIKUNTZAREN DEKALOGOA

1. Kokapena eta ingurugiroaren balioztatzea.
2. Estetika paisaian edo bertako arkitekturan integratuta.
3. Diseinua erabiltzailearen beharretara egokituta.
4. Orientazioa eta energia pasiboaren ustiapena.
5. Eraikuntzarako material onuragarriak eta eraginkorrak.
6. Baliabide naturalen optimizazioa.
7. Aurrezpen eta erosotasun integralerako sistemak.
8. Produkzio garbiko ekipamendu eta sistemak.
9. Baliabide eta birziklapen sorkuntza.
10. Erabiltzailearendako mantenimendu eta erabilpenerako eskuliburua.



Ibarrea industr. z/g  
ALTSASU

T.: 948 564 001  
F.: 948 564 230

www.biohaus.es  
biohaus@biohaus.es

**ERAIKUNTZARAKO MATERIAL EKOLOGIKOAK**

*Naturarekin bat eraiki*



Utzubar industrialdea | 16 pabilola | ARBIZU  
948 46 11 64  
juanrazquin@cmrazkin.com  
www.cmrazkin.com





# BOE etxebizitzak Nafarroan

Etxebizitza babestuak zenbait baldintza bete behar ditu, azalerari, diseinuari, biziogokitasunari, xedeari, erabilerari, kalitateari eta gehieneko prezioari buruzkoak, eta gainera etxebizitzaren arloan eskumena duen departamentuaren kalifikazioa jaso behar du babes publikoko araubide batera biltzeko.

Horrelako etxebizitza bat eskuratu ahal izateko gutxieneko baldintza batzuk bete behar dira. Esleipen-hartzaileek bete beharreko baldintza nagusia da etxebizitza babestua beren bizileku ohikoa eta iraunkorra izan beharko dutela. Etxebizitza babestuak esleitzeko bete beharreko prozedura berariaz araututa dago, eskualdatzeko prozedura bezala. Izan ere, etxebizitza babestuak saldu, alokatu edo trukatu egin daitezke.

Salerosketarako etxebizitza babestuak zenbait baldintza bete behar ditu, azalerari, diseinuari, biziogokitasunari, xedeari, erabilerari, kalitateari eta gehieneko prezioari buruzkoak, eta gainera dagokion kalifikazioa jaso behar du 30 urterako babes publikoko araubide batera bildu ahal izateko.

Esan bezala, etxebizitza babestuek prezio mugatua dute eta merkatuko etxebizitza libreak baino merkeagoak dira. Prezioaren beherapen hori handitu egiten da erosleek jaso dezaketen diru-laguntza publikoari esker. Horren ordainean etxebizitza babestuek berariazko arauak dituzte:

Erabiltzeko arauak (bizile-



ku ohikoa eta iraunkorra izan behar du).

Saltzeko arauak (egiten diren eskualdaketak jakinarazi egin behar dira).

Etxebizitza babestuak salerosketarako kalifikatu daitezke, erosteko aukerarekin alokatzeko edo erosteko aukerarik gabe alokatzeko. Erabilera-modalitate horietako bat eskuratzeke, beharrezkoa da gutxieneko baldintzak betetzea, eskaerari dagokion baremoa aplikatuz zehazten direnak.

Etxebizitza babestuak bi motatakoak dira:

**Babes ofizialeko etxebizitza**

**(BOE):** erosteko edo alokatzeko izan daitezke. Honelako etxebizitzek 90 metro koadroko edo gutxiagoko azalera erabilgarria izan dezakete, edo 120 metro koadrokoa, familia ugariarentzat badira.

**Prezio tasatuko etxebizitza (PTE):** denak dira erosteko, baina jabeek zilegi dute etxebizitza hauek alokatzea, horretarako ezarritako baldintzak betetzen badituzte. Prezio tasatuko etxebizitzaren azalera erabilgarria 120 metro koadrokoa izan daiteke gehienez, edo 140 metro koadrokoa familia ugarien kasuan.

Salerosketarako etxebizitza babestuen esleipenetan beti aplikatzen da baremo bakarra sustapen guztietarako, sustapen publikoak edo pribatuak izan.

Erosteko diren etxebizitza babestuak eskuratzeko baremoan puntuak jaso ditzaketen kontzeptuak ondoko hauek dira:

1. Etxebizitzaren beharra izatea.
2. Familia unitateko pertsonaren batek %65eko ezgaitasun maila edo handiagoa izatea..
3. Etxebizitzarako aurrezki kontua izatea.
4. Nafarroan azken 5 urteetan aurrezkitutako PFEZ aitorpenak.



**LEGARBE**  
**ERAIKUNTZAK E S.L.**

info@construccioneslegarbe.com

629 420 515 · 948 461 075

Arluzepe kalea 2, behea · ETXARRI ARANATZ

2 eta 3 logelako azken  
etxebizitzak Etxarri Aranatzen  
Garajeen salmenta

Promozioa, eraikuntza,  
zaharberitzea, erreformak

Laster  
famiabakarrekoren  
eraikuntza  
Etxarri Aranatzen



# Etxebizitzen prezioak Nafarroan

Krisi ekonomikoa hasi zenetik, 2007an etxebizitzen prezioek goia jo zutenetik, zazpi urtez jarraian behera egin zuen etxeen truke ordaindutakoak, eta ez soilik espekulatzailer handienek, edozein erosle aruntarenak ere. Garai hori bukatu dela dirudi, eta krisiaren lehen urteetan higiezin agentzien ahotik gogotik entzundako «prezioak ez dira gehiago jaitsiko» hori egia bihurtzen ari da. Estatistika institutoaren, arabera, bigarren urtez jarraian garestitu dira etxebizitzak Hego Euskal Herrian: batez beste, %2,6 garestiago Araban, Bizkaian eta Gipuzkoan, eta %1,7 garestiago, Nafarroan.

Urteko azken hiruhilekoan, ordea, prezioak jaitsi direla dio estatistika erakundeak. Horregatik, 2016 azken hiruhilekoan garestitzea %1,9ra mugatu da Nafarroan, eta %1,2ra beste hiru lurraldeetan.

Datu batzuk zein besteak erreferentziatzat hartuta ere, etxebizitzak duela hamar urte baino nabarmen merkeago daude, 2015eko garestitzea are apalagoa izan zelako —ez zen %1era iritsi—. Prezioek 2007. urtean jo zuten goia Hegoaldeko lau lurraldeetan, eta 2014ra arte jaisten aritu ziren. INEren indizeen arabera, prezioak %39 ere jaitsi ziren Araban, Bizkaian eta Gipuzkoan, eta ia %46 Nafarroan. Azken bi urteotako igoerekin ere, krisi aurrean baino nabarmen merkeago dira oraindik ere: %45 Nafarroan, eta %37 beste hiru lurraldeetan. Hiri eta herri batetik bestera alde handia dago, noski, baina INEk ez du horien berri ematen.

Ipar Euskal Herriko datu ofizialik ez dago, baina hor ere jaitsi dira prezioak azken urteetan. Higiezin agentziek darabiltzaten datuen arabera, %10 inguru jaitsi ziren kostaldean, eta horren halako bi barnealdean. Azken bi urteotan



prezioak igo egin dira berriro.

## GERO ETA SALMENTA GEHIAGO

Hegoaldean, etxebizitza berrien prezioa igo da gehien: %4,1 Araban, Bizkaian eta Gipuzkoan, eta %3,8, berriz, Nafarroan. INEk berak otsailean emandako datuen arabera, etxebizitza berriak iaz salerositakoan %23 baizik ez ziren izan lau lurralde horietan.

Baina bada alde nabari bat bi eremuen artean: Nafarroan 2007an baino %39 merkeago daude etxe berriak, eta %24 merkeago baizik ez Araban, Bizkaian eta Gipuzkoan.

Jabez aldatutako lau etxetik hiru, beraz, bigarren eskukoak dira. Horien prezioa gutxiago igo da: %2,1 Araban, Bizkaian eta Gipuzkoan, eta %0,8 Nafarroan. Krisi hasieran balio zuen erdia

balio du orain erabilitako etxe batek Nafarroan, eta %44 gutxiago beste lurraldeetan.

Etxeen prezioen jaitsieraren arrazoi nagusia salerosketen amiltzea izan da: 2007an, 35.000 etxebizitza salerosi ziren Hegoaldean, eta, 2013an, 15.000 eskas izan ziren. Orduz gero, pixka bat suspertu da merkatua, eta, iaz, 20.500 etxebizitza salerosi ziren, aurreko urtean baino %10,7 gehiago.

**LABORAL**  
kutxa

**Sakanako bulegoak**

Altsasu  
948 562 461

Etxarri Aranatz  
948 460 300

Lakuntza  
948 567 203

Irurtzun  
948 507 014

[www.laboralkutxa.com](http://www.laboralkutxa.com)

BENETAN BEHAR  
DUZUN HORI TOPATZEN  
LAGUNDUKO DIZUGU

**INMOAGURAIN BILIARIA**

Aukeratu non bizi nahi duzun!

Fueros, 22 baxua  
01200 Agurain  
Telf: 945 300 480  
M: 676 434 183

[www.inmobiliaria-agurain.com](http://www.inmobiliaria-agurain.com)

**Goikoetxe Egintza S.L.**  
URDIAIN

**ARBIZUN**  
pisuak eta  
apartamentuak  
**PROMOZIO BERRIA**  
**948 468 864**

**SAKANA**  
inmobiliaria  
ALTSASUN

Orañdik  
**AUKERA ONAK**  
daude

Higiezinak



# Aseguruak

## Etxeko-asegurua, etxe bakoitzerako konponbide bat



Etxe bakoitza, familia bakoitza, mundu bat da, ez dago gurea bezalako beste etxerik ez beste familiarik. Arrazoi horiek dira etxeko-asegurua kontratatzerakoan kontuan hartu beharrekoak.

Gure ondasunik baliotsuena eta horren edukia babestuta egon

behar dute eta horrek segurtasuna ematen digu.

Baina zer hartu behar dugu kontuan etxeko-aseguru bat edo bestea aukeratzeko orduan?

Prezioa da funtsezko irizpidea, baina ez da haintzat hartu behar den kontu bakarra. Merkatuan eskaintzen diren aukera ezber-

dinak alderatu behar dira, informazio onena jaso dezagun.

Aseguru-etxeek eskaintzen dituzten paketeak asko direnez, prezio eta estaldura anitzak ditzutenez, garrantzitsua da alderatzea bakoitzak zehazki zer estaltzen duen, eta gehien komeni zaiguna aukeratzeko. Guretzat

garrantzitsuenaren prezio merkea baldin bada, oinarrizko estaldurak eskaintzen dituen aseguruak aukeratzeko dugu; baina babes-tuago egon nahi badugu, apur bat garestiagoa den poliza batek lasai lo egiteko moduko kalte-ordainak eskaintzen ote dituen begiratzeko dugu.

Aseguruak prezio hoberenean

Agentzia Bakarra

**Allianz** 

Aseguruak

**HNOS. SAYAS MAZQUIARAN S.L.**

948 563 559 · Gartzia Ximenez 25 · ALTSASU  
etxarri@sayasmaz.com  
948 111 411 · Larrañeta 19 behea · ETXARRI ARANATZ



**ETXERAKO ASEGURUAK**

Etxeko aseguruan  
**%25<sup>eko\*</sup> DESKONTUA**

**MAPFRE**  
La seguritate gata de confianza



**MAPFRE**

**ERKUDEN URTEAGA SAN ROMAN**  
eurteag@mapfre.com  
948 461 055 · Kale Nagusia 4 · ETXARRI ARANATZ

**JOSE ANTONIO IMAZ PRIM**  
jimazpr@mapfre.com  
948 563 354 · San Juan 48 behekoa · ALTSASU

Etxetresna eta desataskoak  
**BARNE**





# altzari-dendak

Sakanako altzari-dendetan aukera paregabea dago, etxea gustoko dugun altzariz janzteko. Estilo klasikoa gustoko duzula, vintagea, rustikoa, modernoa, minimalista... nahi adina aukera eta kolore aurki daitezke.



**MANUEL BERGERA S.A.**  
ITURGINTZA - BEROGINTZA - GASA



948 562 852 · 617 474 961  
Zelai, 33 · 31800 ALTSASU (Nafarroa)  
mabersa\_alsasua@wanadoo.es

**ETXARRI KOMERTZIALA**  
altzariak eta sukaldeak

Sukaldeak **Elektrogailuak** Logelak  
**Koltxoak** Egongelak **Sofak**  
Umeen gelak **Estudioak**  
Menpekotasun altzari bereziak

*Sakanaz gozatu, bizi, lan eta EROSI!*

[www.comercialetxarri.com](http://www.comercialetxarri.com)

948 460 021 · Beasaingo errepidea · Etxarri Aranatz





# Salmen >> 3 solairuko etxe bat

## ezaugarriak

3 solairuko etxe honetako sotoan, umeen logela, komuna eta txokoa egin genituen. Goiko sukaldea behera jeitsi eta egokitu zen eta tximinia ere jarri zen.

Lehenengo solairuan sukaldea handitu, pasilloa kendu eta gela hezea eta armairu handi bat jarri ziren, funtzionaltasunagatik. Kristalarekin jokatu genuen sukaldea eta egongela komunikatzeko, eskilara puntu zentrala izanik.

Komun txiki bat jarri zen.

Goiko logelan, umeen logelak eta gela nagusia jantzi ziren.

Lehen



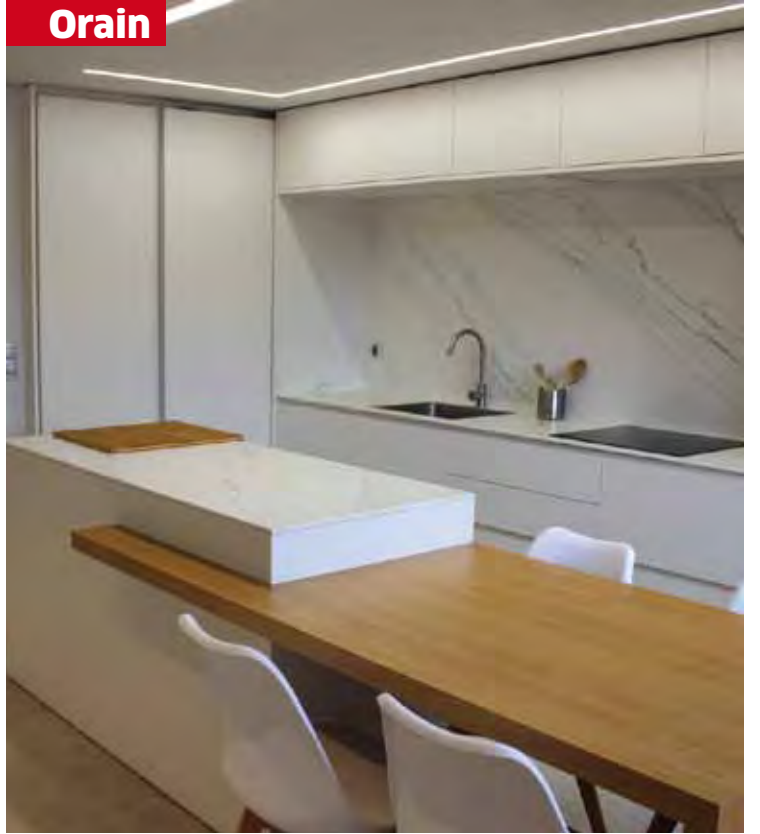
Orain



Orain



Orain



muebles  
**ARKUPE**  
 altzariak

948 563 753  
 Egubera, 19 ALTZASU  
[www.mueblesarkupe.com](http://www.mueblesarkupe.com)

**KOLTZOIETAN ESKAINTZAK**

Lehen



# Hosto Gorri >> Andra Mari ikastola

Eraikina kanpotik



Orain



Mustutze eguna



Orain



ezaugarriak

Hosto Gorrin eraikuntzetan ere lan egiten dugu.

Diseinuak programa informatikoeekin egiten ditugu.

Proiektu pertsonalizatuak dira, beharren arabera egindakoak.

Andra Mari ikastolaren eraikin berria jantzi genuen ikusten den proiektu honetan. Kolore bizietan oinarrituz ikasgune erakargarria sortuz, leku alai eta garbia.

Neurri, kolore eta material desberdinen aukera zabalarekin.

**AGIRRE**  
Altzariak • Aroztegia  
948 562 242 • Portuko kalea, 19  
Olazti



Sarrerak  
Logelak  
Sukaldeak  
Egongelak  
Komunak

Kuadroak  
Besaulkiak  
Dekorazioa  
Lanparak  
...

**Arotzak, ebanistak gara**  
Altzariak neurri, ateak, lurzorak, leihoak, konponketak...  
**Nahi baduzu...**  
Zure erreformarako igeltseroak, iturginak, elektrikariak ditugu



GORTINEN, ALTZARIEN eta OSAGARRIEN DENDA

**HOSTO GORRI**  
altzariak

948 562 242 • Argoneta 2 • Etxart Armatz • www.hostogorri.com



# Berokuntza sistemaren gailu- rrean termostato adimenduak

Produktu adimendunak leku handia hartzen ari dira teknologia munduan. Gero eta askoz gehiago ari dira merkaturatzen pertsonon bizitza erosoago egiteko. Orain teknologia efiziente berrienaz goza dezakegu Termostato Adimenduari esker. Haren bidez, eta zauden tokian zaudela, berogailua noiz piztu eta noiz itzali nahi duzun eta zein tenperaturan egotea nahi duzun programatu ahal izango duzu, termostatoan bertan edo zure mugikorretik, tabletatik edo ordenagailutik, berariazko aplikazio baten bidez.

Termostato Adimendunaren berokuntzaren erabilera zure ohituretara eta zure etxearen ezaugarrietara egokitu dezakezu, efizientzia eta energia-aurrezpena hobetuz.

## INSTALAZIOA

Hormako euskarria jartzea eta ukipen-kontrolatzaile jartzea, erraz eta minutu gutxitan burutzen den lana da. Galdara eta kontrolatzailearen artean bi hari dituen kable bat behar da. Normalean aurreko termostatoaren



kableak baliagarriak izaten dira. Wifi konexioa da beharrezkoa dena, baita galdara berri edota bateragarria.

## ONURAK ETA EZAUGARRIAK

**Berogailuaren gastuaren murrizketa:** Kontrolatzaile adimendu

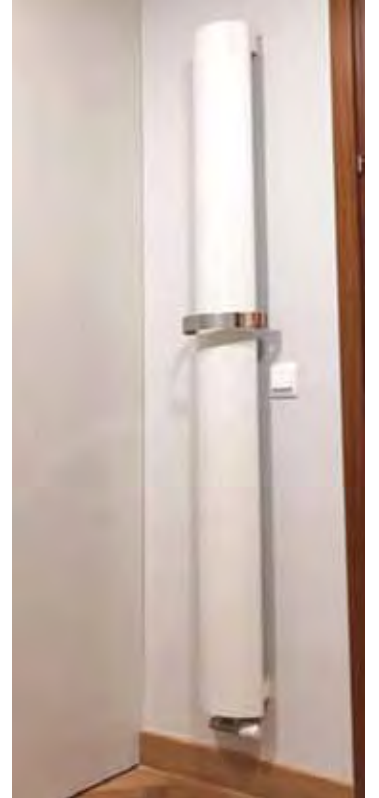


hauen ezaugarri nabarmenena, energia aurreztea da. Aplikazioaren botoi bat sakatuta, berogailuaren eta etxeko ur beroaren kontsumoa ikus dezakegu eta modu erraz batean ikus daiteke aurrezteko duen potentziala.

Ecodesign-en zuzendaritzaren esanetan, kontrolatzaile hauek instalazioaren %4aren efizientzia handitzen du.

**Adimendua:** Smartphonaren bitartez, erregulatzaile honek etxean erabiltzailearen presentzia nabaritu dezake eta ondorioz galdara automatikoki aktibatuko du. Erabiltzaileak ospa egiten badu ordea, inor egoten ez denerako programatuta izaten duen moduan jarriko da.

**Autoikaskuntza:** Kontrolatzaileak erabiltzailearen jokabideak ikasi eta grabatzen ditu, berogailua erregulatuz eta era automati-



koan programatutako funtzioak erabiliz, ahalik eta energia gutxien kontsumitu dezan.

**Ingurunearen konpentsatzea:** kontrolatzaileak ingurunearen tenperatura kontrolatzen du eta galdara ahalik eta tenperatura baxuenean martxan jarri dezake, bere efizientzia hobetuz. Honek erregaiaren kontsumoa murrizten du.

**Kanpoko tenperatura konpentsatzea:** kontrolatzaileak etxebizitza kokatuta dagoen inguruneko informazio meteorologikoa erabil dezake, kanpoko tenperaturarekin konpentsatzeko berogailuaren kurba programatuz, eta honek efizientzia hobetzea dakar.

**Dutxako tenporizadorea:** Etxeko ur beroaren erabilpena mugatu daiteke, energia aurrez-tuz eta dutxa luzeak ekidinez. Erabiltzaileak programatu duenean baina 3 minutu lehenago ur beroa moztuko da tarte txiki batez. Denbora mugara iristen denean, aldiz, ur beroa moztuko da eta hotza aterako da.

## PREZIOA

Inbertsioa ez da oso altua eta gainera, aurrezten den energia-rekin berehala amortizatzen da. Kontrolatzaile adimendua, programatu daitekeen kronotermostato bat baino 120-150 euro garestiagoa da.

Aplikazioa doakoa da eta App Store edo Google Play-etik deskargatu daiteke.

**MANUEL BERGERA S.A.**  
ITURGINTZA - BEROGINTZA - GASA



948 562 852 - 617 474 961  
Zelai, 33 - 31800 ALTSASU (Nafarroa)  
mabersa\_alsasua@wanadoo.es

Iturgintza  
Berogintza  
eta Gasa



**PEIO**

659 286 344

mota guztietako  
**desataskoak**  
ur-ihesaldien  
detekttagailua



**ZITEK**



671 618 999 - 671 618 880 - Bakea kalea 6 - Altsasu - info@zitek.es - www.zitek.es

**ITURTRIKI**

ITURGINTZA  
BEROGINTZA  
GASA



**Ivan Sobredo**

627 486 844 - Altsasu



## Hormak zein kolorez?

Margoen denboraldi berriak, beltz soil eta dotoretik hasi eta hori alaietaraino eramango gaitu. Kolore ezberdinak banaka aztertu baino lehen komeni da aipatzea ez dela beharrezkoa etxe guztia kolore hauekin margotzea. Aukerak ezberdinak dira, joerak moduan.

### BELTZA, TXURIA ETA GRISA. HIRUREKIN ASMATUKO DUZU

Beltza eta txuria modako koloreak dira. Tonalitatearen Ying eta Yang-a. Iluntasuna eta argia. Beltzak gure dekoraziorako gaintzeko koloreak nabarmendu ditzake. Adibide moduan, egongelako horma bat beltzez margotzean, dekorazioa kolore ezberdinetakoa izan daiteke.

Txuria aldiz, leku txikietarako edo argia behar duten tokietarako egokia da. Kolore txuriak giroak bisualki handitu ditzake. Ateetako markoak, leihoak edota sabaiko habeak beltzarekin bateratu daitezke.

Grisak eskaintzen duen dotoretzia egongelak margotzeko kolorerik egokiena da. Grisarekin konbinaketa oso erraza da, edozein kolore dator bat.

### BERDEA EZ DA BAKARRIK TROPIKALA

Gaur egungo joerarik deigarriena izaten ari da kolore hau. Horrelako giroetan berdeak ezinbestekoak dira, tonu berde ezberdinak aurki ditzakegu, lorategi botanikoetan inspiratuta, neguko basoak, olibondoen berdea eta horrelako adibide gehiago.

### ZERU ETA ITSASO KOLOREA, URDINA

Aurtengo apostua, zeru koloreko urdina izango da. Kolore arina, hornei lasaitasuna ematen diena, baina dotoretzia ikutu bat daukana. Zeru kolorea logeietarako aproposa izan daiteke. Bestalde, itsasoaren urdina gogokoagoa baduzu, aukera



asko daukazu. Tonalitate hotza baina lasaigarria, logeiei oreka emango diena, ziurtasunarekin eta sofistikazioarekin batera.

### MOSTAZA ZAPOREKO HORIAK

Hormetarako garaille izango den kolorea dugu mostaza. Horia, berez, etxe barrena alaitzen du. Gainera, mostazak vintage ikutua dauka. Kolore hau egongelako horma bat margotzeko baliatu dezakezu, bestela sukaldarako edo pasabiderako alternatiba izan daiteke.

### UDAZKEN KOLOREAK

Udazkenera aurreratzea ere ez legoke gaizki, marroiak aukera horretarako onenak dira. Marroiek etxean konfiantza eskaintzen dute. Intxaur muskatua, kanela edo sator epelekoa zure



hormetako aliatu bikainak izan daitezke. Terrakota koloreak ez

badituzu gustuko, laranja ilunak bizia eman diezaioke hormari.

**JAVIER ZELAIA**

648 143 615 · AIIASU

**Pintura eta igeltsua  
Zaharberritzeak eta obra berria  
Barneko dekorazioa  
Aurrekontua eskatu konpromezurik gabe**

*decoraciones*  
**zuntaipe**

Javier Malo Azpiroz 699 938 342

*Zure ideiak margotzen ditugu.  
Aurrekontua eskatu  
konpromezurik gabe*



# Tximiniak ez garbitzearen arriskuak



## Zer dela eta erabaki zenuten BETIERRE sortzea?

Tximinia eta estufa ezberdinen zerbitzu teknikoan hutsunea zegoela ikusi genuen eta aukera polita iruditu zitzaigun horretan hastea. Formakuntza jaso eta lanbide horretan hasi ginen 2015ean, Sakanan zein inguruan zegoen beharrari erantzuteko. Gainera, zonalde honetan kultura handia dago horrelako erregaiekin etxeak berotzeko, baita pelletarekin ere, poliki-poliki gurean sartzen ari dena.

## Zer lan mota egiten duzue?

Tximinia eta pellet estufen tekniko gisa, instalazioak egiten

ditugu, mantenimenduak, konponketak, garbiketak, etab., bai egur zein pellet estufetan. Horretaz gain, LACUNZA Kalar Group-eko zerbitzu teknikoak gara, baita Italiako beste bi enpresen zerbitzu teknikoak ere; MCZ eta Edilkamin-ena.

Bestalde, ke usaiak edo tiro arazoak suertatzen direnean, bideo-kamara batekin tximinia hodi guztia barrutik aztertu eta arazoaren balorazioa egiten dugu.

## Sakanan soilik aritzen zarete?

Sakanan bai, baina batez ere Nafarroan, Araban eta Gipuzkoan gabiltza lanean. Euskal Herriko

herri eta txoko ugari ezagutzen ari gara gure lanari esker. Egia esan, abantaila da Altsasu erdigunean kokatua egotea. Errioxan ere aritu gara. Enpresa ezberdineko zerbitzu teknikoak izanda, kilometro asko egitea tokatzen zaigu.

## Zergatik da garrantzitsua tximinia eta estufa garbitu eta ondo mantentzea?

Lehenik eta behin, etxean sutea sahiesteko. Tximinia eta estufen mantenimendu faltagatik, tximinia batzuk erretzen ikusi ditugu Sakanan. Nafarroan, esaterako, 400 etxe erretzen dira urtero. Kedarra pilatuz gero, oso erraza da su hartzea. Beste herrialde batzuetan legeak urtero mantenimendu bat egitera behartzen zaitu. Frantzia, adibidez, gar-



biketa egin ezean seguru-etxeak ez dizu kontratua berritzen.

Egun, hodi inoxidableekin instalatzen dira tximiniak eta obrako tximiniekin alderatuta, gutxiago zikintzen dira. Hala ere, batzuek uste dutenaren kontra, hodi horiek ere garbiketa behar dute, batez ere kodo asko jartzen direlako. Pellet estufekin arazo iguala ikusten dugu. Jendeak uste du horiek ez dutela kedarririk sortzen eta hor sortzen dira arrisku egoerak. Kontuan izan behar dugu pelleta egurra dela, eta ondorioz kedarra sortzen du. Gainera, pellet estufetako hodiekin diametro txikiagoa izan ohi dutenez, eta tramo horizontalak dituztenez, azkarrago pilatzen da kedarra bertan. Tximinia eta estufei behar duten mantenimendu eta garbiketa eginez gero, errendimen-

## ETXEAN SUTEAK EKIDITEKO AHOLKUAK

- Tximinia instalazioa modu egokian izatea.
- Aldian-aldean tximinia garbitzea.
- Egur lehorra erretzea.
- Egurra ez den beste ezer ez erre.

dua askoz altuagoa izango da, egur/pellet gutxiago gastatuko dugu eta arazo gutxiago sortuko zaizkigu.

## Garbiketetan zer tresneria erabiltzen duzue?

Orain arte garbiketa mekanikoa egiten genuen, "Haspel" izeneko erramintarekin. Zirga luze moduko bat da eta bertan diametro ezberdineko zepilloak jartzen zaizkio. Baina, aste honetan bertan tximiniak garbitzeko robota erosi dugu, Nafarroa osoan dagoen bakarra da. Gure helburua da merkatuan dauden punta-puntako baliabideak sartzea ahalik eta zerbitzu onena eskaintzeko. Robotak 20 metroko ardatz malgua dauka eta behin tximinia barruan dagoela zepilloa biratzen hasten da, ezker-eskuin eta nahi dugun abiaduran. Horrek garbiketa elektrikoa egiten du, tximinian dagoen kedar fin eta zikinkeria solido guztia garbituz. Behin dena garbituta, azpian geratu den zikinkeria guztia aspiradore berezi batekin jasotzen dugu. Azkenik, bideo-kamara sartzen dugu dena ondo geratu dela ziurtatzeko.

## Zer aholku emango zeniekete egur tximinia edo pellet estufa dutenei?

Batez ere tentuz ibiltzeko, arrisku handiko egoerak sortu daitezkeelako euren etxetan, sutea dela edo karbono monoxidoaren inhalazioa dela. Aparatu horien mantenimendu eta garbiketa oso-oso garrantzitsua da. Baina, bereziki, instalazioan egoten da arazoaren sorburua. Etxe askotan tximiniak eta estufak edozein modutan instalatuak ikusi izan ditugu: hodiak egurrezko estruktura ukitzen, aireztapen egokirik gabeko itxiturak, kondentsazioa sortzen duten tximiniak, garbiketa egin ahal izateko erregistrorik gabekoak, tiro gutxiko tximiniak, etab. Etorkizunean arazorik ez izateko, inportantea da instalazio lana profesional batek egitea.

# BETIERRE

tximinia zerbitzu teknikoak  
640 29 47 89 / 696 71 80 47

Zerbitzu Tekniko Ofiziala

# 3 gremioak

## Proiektu eraginkorrak emaitza funtzionalak



Bizitzako gure ilusio eta inbertsio handienaren aurrean, kontuan hartu behar ditugu hainbat gako proiektu bat gauzatu nahi dugunean. Hasteko, gure beharrak objektiboki aztertu. Energia aurreztuko duten teknologia eta sistemen aldeko apostua egin, material iraunkorrak eta kontsumo arduratsua kontutan hartuta.

Aholkuak jaso leihotako kristalen funtzio termikoez eta akustikoez. Informatu erabili-

tako materialak ongi mantentzearen inguruan. Diseinatu espazioak: argitasunaren, funtzionaltasunaren eta antolaketaren arabera. Profesionalak prest eduki, emaitzarik onena bermatzeko, gure ilusioak egi bihurtzea lortzeko eta egindako inbertsioa errentagarri izateko, inguru osasuntsu eta bizitzeko primerakoa izateko.

Horretarako ezinbestekoa da profesionalak lanean jar-

tzea. Proiektua argi dugunean edota honetan pentsatzen ari garenean, egokia da gremio kudeatzaile batekin harremanetan jartzea. Gremio jakin batentzat lana baldin bada aldiz, dagokion gremioarekin harremanetan jartzea da aproposena. Norberaren ideiak eta haien gomendioak jarraituz, lan txukun bat egitea lortzea, guk aldatu nahi dugun espazio hori ahalik eta gustokoan utziz.

**VICTOR RUIZ  
ASKARGORTA**

**Igeltseritzako  
konponketa  
txikiak**

**660 091 476**



**BERRITZEAK ETA KONPONKETAK**

IGELTSEROTZA  
TEILATUGILEAK  
ITURGINTZA

KRISTALDEGINTZA  
SARRILAGINTZA  
ELEKTRIZITATEA ETA ANTENAK

GARTZIA XIMENEZ, 16-2. E - ALTSASU



**IÑIGO LAZKOZ**  
**690 939 082**

ETXARRI ARANATZ - Nafarroa

**IRAIGORRI  
MARGOAK**



**aldaba S.L.**  
reformas y rehabilitaciones

Estaldurak eta etxe-aurreak  
Etxebizitzak  
Eraikuntza berria  
Ilogailuak eta atariak





# Xurgapen zentralizatu eta aireztapena

**Zentralizatuak xurgapen sistemak,** etxeko txoko

batean (garaje, trasteleku, soto, armairu...) kokatuta dauka xurgatze unitate nagusia. Hortik, xurgatze hodi sarea eta seinale elektrikoa zabaltzen dira etxeko

bazter guztietara. Sistema honek, xurgagailu konbentzionalak ez bezala, hautsaren akaroen zirkulazioa ekiditen du, xurgatzen den haizea filtratu eta zuzenean kanpora bidaltzen duelako.

Egoitza bakoitzera egokitzen den sistema da, etxebizitza, apartamentu, bulego edo txaleta izanda ere. Soluzio egokiena eta neurrira prestazen dena.

## **AIREZTAPENA UDAN ETA NEGUAN: GEOTERMIA**

Aireztapen-sistema honek aire kalitatea ziurtatzen du, hezea-goak diren geletatik airea erauz-

ten du, eta aldi berean areto lehorragoetara haize berria intsuflatzen du. Errendimendu handiko sistema da, aire garbiko ekarpenak % 99,97tako indizea du,

gehitutako iragazketaren eraginkortasun handiari esker. Konfort handiko efektu termikoa lortzen da egoitzan, beroa neguan eta frexkura udan.



Xurgapen zentralizatu eta aireztapena

# ASPILAN

www.aspilan.com

Tejeria kalea, 31 | 31809 Ziordia  
948 468 109 | 609 337 086



# IRURURA SA

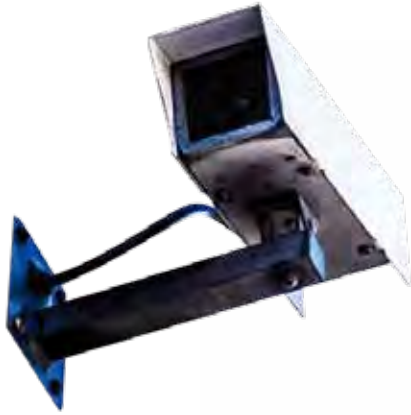
## ERAIKUNTZA-MATERIALAK ETA OSAGARRIAK

MOTA GUZTIETAKO ERAIKUNTZA MATERIALA  
ESTALDURA DESBERDINEN KONPONKETA,  
TEILEKIN, TXAPEKIN, PANELEKIN...  
KONPONBIDE GUZTIAK

ARBIZU / 948 460 187 / 948 460 288 / 610 523 717  
jesusirura@telefonica.net · www.iruramateriales.com



# Segurtasun neurriak



## %100ean babestuta



Munduan asko dira segurtasun zerbitzuak eskaintzen dituzten enpresak. Zerbitzu ezberdin horiek ongi ezagutzea da gakoa, aukerak, asko izan daitezkeelako. Aukera ezberdin horiek onuragarriak izan daitezke haiek kontratatzen dituzten pertsonentzat.

Jakina da hainbat komertzioek eta industria guneek segurtasun neurriak dituztela. Baina horrelako zerbitzuak jaso beharko luketenak ez dira horiek bakarrik, segurtasunerako beharra duten beste onuradun batzuk badira, hala nola, etxeak, kotxeak gordezko lekuak, komertzio txi-

kiak...

Segurtasunerako ematen den zerbitzuaren helburua, babestu behar den pertsona edo lekua %100ean bermatutako zerbitzua izaten da. Enpresa hauek esperientzia handia dute lan mota hauetan eta eraginkortasuna bermatuta dago.

Gaur egun zaintzarako sistema ezberdinak instalatzen dira, besteak beste, alarmak, lapurreten kontrakoak, kutxa gogorrak, CCTV sistemak, hautematze eta amatatze sistemak. Guztietan teknologiak eskaintzen dituen azken berrikuntzak aplikatzen direlarik.

## Seguridad Astratel s.a.

C.I.F. A- 31527146

9 - AGOSTO -1995

D.G.P. Nº 2536

### INSTALAZIO ETA MANTENU ZERBITZUA

- Segurtasun sistemak
- Suteak
- Sarbideen kontrola
- Lapurreten kontra
- CCTV
- C.R.A.

**ASTRATTEL SEGURIDAD S. A.**  
Urdiainen delegazioa dugu.

**24 ORDUKO  
SEGURTASUN SISTEMEN INSTALAZIO  
ETA MANTENU ZERBITZUA**

**BIDEGABE SARTZE (LAPURRETA):**  
detektagailuak, barrerak...  
(Alarma-hargailuaren zentralera  
konexioarekin edo gabe).

Zaindarien egindako zaintza

Segurtasun zaindariak

**SUTEAK:** Detektagailuak, barrerak,  
pultadore... Itzaltzeko lanak,  
su-itzalguilu, suhesi-ateak...

**CCTV:** Bideo-grabagailu analogikoak,  
tribidoak, kanpoko kamerak eta barrukoak  
argiztapenarekin.

**SARBIDEEN KONTROLA**

**ORDUTEGI KONTROLA**

**OHARRA:** sistema guztiak kableatuak daude, inhibitzaileak ekiditeko.

**ASTRATTEL SEGURIDAD S.A.:**  
Poliziaren Zuzendaritza Nagusiak, Segurtasun Pribatuko  
sailean homologatua 2536 zenakiarekin eta 1995eko  
abuztuaren 9ko datarekin.

Nafarroako Gobernuak baimendua: suteen kontrako babesarako sistemenen instalatzaile moduan, 31/237 zenbakiarekin; suteen kontrako babesarako sistemenen mantentze moduan, 31/171 zenbakiarekin; eta, Tentsio baxuko instalazioetan, instalatzaile IBTB-0414 zenbakiarekin eta Industria erregistroan 13/51774 zenbakiarekin.

Ezkabarte industrialdea - C./ T 7 zbk. - 31194 Orikain (Nafarroa)  
948 142 102 - Mugikorra: 649 476 624 - Faxa: 948 332 301



# berokuntza **i**solamendua

## Galdara aldaketa-ekin, aurrezpena

### ZERGATIK DA BIOMASA ENERGIA BERRIZTAGARRIA?

Biomasa, energia berriztagarri iturri bat da, zuhaitzaren bizitzan eta fotosintesiaren prozesuan zuhaitzak CO<sup>2</sup> kantitate bat kontsumitzen duelako eta hori bera delako errekuntzan isurtzen dugun materia. Modu honetan CO<sup>2</sup>aren zikloa zero balantzean geratzen da.



## Isolamendua

Gaur egun modu askotara isolatu daitezke etxeak eta hori horrela dela jakitun, hainbat dira isolamendu horri ekiteko moduak.

### INTSUFLATZE SISTEMAK GANBERA ETA ESTALKIETAN

Isolatzeko sistema hau aplikatzen azkarrena eta merkeena da. Interbentzioa kanpotik nahiz barrutik egin daiteke.

Fatxada dagoen bezala gelditzen da.

Etxebizitzan ez da espazio erabilgarririk galtzen.

Eraikinaren isolamendu termikoa eta akustikoa hobetzen da.

Instalazioa azkarra eta merkeka da.

### INTSUFLATZEA

Isolatzeko teknika honetan, isolatzailea hutsune edo zuloetatik intsuflatzen da, bertikaletan nahiz horizontaletan. Isolatzailea mekanikoki intsuflatzen da espazio hutsetik, eta junturarik gabeko isolatzailea lortzen da, behar bezala asentatuta dagoena eta doikuntza ezin hobea duena, ganbera guztiak betetzen baititu.

### JARRAIKO APLIKAZIOA

Aplikazio hau teilatupeetan eta estalkietan erabiltzen da gehien-



bat. Isolatzailea

jarraian zabaltzen da gainazalaren gainean, eskuz edo makina bidez.

### BIOCELL ZELULOSA

Biocell da Europako Ziuertagiri Teknikoa (ETA 94/0080) duen zelulosazko isolatzaile bakarra. Elurraren egitura antzekoa duten paperezko malutei gatz borikoak gehituz; karraskariengandik, parasitoengandik eta suteetatik babesteko isolatzaile natural eraginkorra lortzen dugu, isolatzaile sintetikoek baino kalitate hobea duena.

### ZELULOSAZKO PANELAK

Homatherm enpresa alemaniarak fabrikatzen dituen isolatzaile-

leek irtenbide egokiak ematen dituzte eraikuntzarako, naturaren ahalmen osoarekin. Lehengai naturalen beharrezko azterketak eta eraikuntza beharrak batzen dituzte.

### INSUVER

Insuver zuntz mineralazko noduluak dira.

Trinkotuta aurkezten da, zakuetan, eta mekanikoki intsuflatzen da etxearen kanpoaldean nahiz barrualdean, makina bereziekin.

Isolatzaile termiko eta akustiko bikaina zeramika-adreiluzko bi orriko eta isolamendurik gabeko fatxada ganbaradunak birgaitzeko. Isolatzailea hutsuneetatik intsuflatzen da fatxadan inolako eraldaketarik eragin gabe.

Ezin hobea birgaitzetarako.

Bizitzeko edo beste erabilera batzuetarako eraikinak.

Gutxienez 4 cm-ko zabalera duten ganberetan aplika daiteke.

Teilatupe eta sabai aizunetarako isolatzailea (ez desmontagarriak eta aireztapen gabekoak)

Bistako adreiluzko fatxadak.



- Biomasa galdarak
- Estufak eta tximiniak
- Geotermia eta aerotermia
- Pellet salmenta on-line
- Instalazioa eta zerbitzu tekniko ofiziala


  
 ☎ 948 562 604 · Gipuzkoa kalea, 17 · Altsasu  
 info@orleghy.com · www.orleghy.com

## HORMEN ARTEKO INTSUFLATZE SISTEMA

Zelulosarekin, egurrezko fibrarekin, artile mineralarekin, EPS bolatxoekin

Babes pasiboa

Pladurrezko lanak



ISOLAMENDUAK LURGOIEN AISLAMIENTOS

660 091 456 · 647 913 740 · Erburu 5, Altsasu



EGOKI

VENTANAS PVC LEIHOAK

www.ventanasegoki.com

KALITATEA - AURREZKIA - EROSOTASUNA

egoki@ventanasegoki.com





Etxe pasiboetarako egokia



Isolamendu nukleo indartsua



Beirak lehorrean jarrita



Aparteko azala koloreztatua

948 563 253 Arkinoturri Industrialdea · Olazti ERAKUSKETA: Ollite kalea 16 · Iruñea



# Aluminiozko leihoak isolatzaile bikainak

Aluminiozko leihoak oso aukera ona dira gure etxeko leihoak aukeratu behar ditugunean. Erabakitzeke garaian, kalitatea eta prezioa alderatzean, nota altua

dute leiho mota hauek, tenperatura aldaketak ongi jasaten dituzte, baita eguzki izpiak eta eguraldiaren gorabeherak ere. Isolamendu termiko bikaina es-

kaintzen dute, eta iraunkortasun itzela. Bukaerako produktuetan, aukera zabala eskeintzen dute saltzaileek. Kolore sorta handia dago bakoitzak gustokoen duen

edo bere etxebizitzara hobekien egokitzen dena aukeratu ahal izateko.

Etxea zaharberritu nahi dugunean ere, aukera paregabea

da aurretik genituen itxiturak aluminiozkoengatik ordezkatzeko, leihoak, atariak, portxeak. Emaitza ezin hobekak lortuko ditugu.



aluminios

Er*✓*iti



Akaborro industrialdea  
31860 IRURTZUN (Nafarroa)  
948 500 813 • 659 499 950  
info@aluminioserviti.es  
www.aluminioserviti.es

*Ateak  
Leihoak  
Barandak  
Landa-kontroleihoak  
Fatxadak eta sabai-leihoak  
Balkoi eta temaza itxiturak*

**ALUMINIO ETA PVC-KO AROTZERIA**

salmenetxea s.l.



948 564 220  
Isasia industrialdea | Altsasu



[www.salmenetxea.com](http://www.salmenetxea.com)