



Guaixeren gehigarria 2016-03-23

# Etxebizitza eta eraikuntza



GALARTXA

Komuneko altzaririk berrienak



Iturgintza · Berogintza · Gasa



Tel.: 948 460 027  
Faxa: 948 460 953  
galartxasl@gmail.com

Bulegoa  
eta erakusketa:  
Utzubar Industrialdea  
31839 ARBIZU







# arkitektura



Edozein eraikuntza-egitasmo hasi aurretik, gaian adituak diren profesionalekin kontaktatzea da hoberena.

Arkitekto eta arkitekto teknikoen eskaintza zabala dugu Sakanan. Hurrengo orrialdeetan horien inguruko informazioa aurkituko duzu.

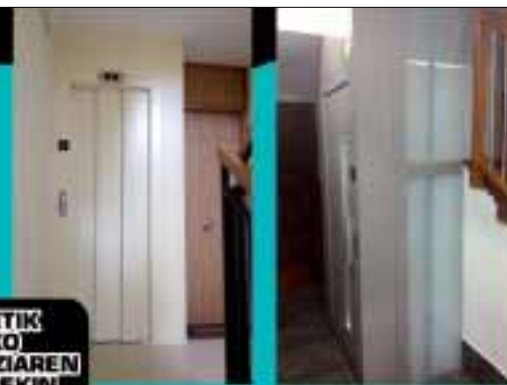
## EZKARATZAK BERRITZEN DITUGU

- >> Igogailuak jartzea
- >> Fatxada eta teilatua berritzea

## ERAIKUNTZA

- >> Etxe bakarrak
- >> Etxebizitzaren birgaitzea
- >> Industria nabeak

KONPROMISORIK  
GABEKO  
DURREKONTUA  
EGINEN DITUGU!!!



40 URTEK  
GORAKO  
ESPERIENTZIAREN  
BERMEAREKIN

ERAIKUNTZAK

# JAMSAR S.L.

948 460 254

Nagusia, 15 atikoa 31820 Etxami Aranatz  
info@construccionesjamsar.com  
<http://www.facebook.com/JamsarSI>  
[www.construccionesjamsar.com](http://www.construccionesjamsar.com)

## Babes Ofizialeko 8 etxebizitza Etxarri Aranatz

76 m<sup>2</sup> etxebizitza + 30 m<sup>2</sup> garaje  
+ 4 m<sup>2</sup> trasteleku



AZKEN  
ETXEBIZITZA!!





## MARIA PILAR BAKAIKOA

### Zure konfiantzazko arkitektoa. Hitz egin dezagun

#### 1. Sakanan arkitekto gisa aspalditik konfiantza sortzen

Duela 15 urtetik dihardut Sakanan lanean arkitekto moduan, ilusioz eta gogo handiz. Oso gustuko dudan lanean esperientzia pilatzen ari naiz urte hauetan zehar.

Bezzeroaren asebetetzea eta eraikitakoaren kalitatea bermatuz, nire sektorean konfiantzazko erreferentzia izatea izan da hasierako helburua.

Gaur egungo egoera ekonomikoak, krisiak jota, denontzako zailtasunak daudenean, arautegian aldaketa nahiko gertatu direnean, eraikuntzan aurrerapenak, energiaren kontrol handiagoa, lanetarako diru-laguntzak... horiek guztiek berri-tzea eta gehiago ahalegintzea eskatzen dute, eta horietarako

ikasketa, egokitzapena eta berrikuntzarako jarrera hartu dut. Nire lana erreforma txikian zein proiektu handian oinarritzen da, inplikazio handiarekin eta beti neurrrira hartutako irtenbideak. Nire esperientziarekin, planifikazioarekin eta aholkularitzarekin eraikuntzako edozein proiektu zein etxebizitza edota nabe industrial esku onetan dago.

#### 2. Irtenbideak eskaintzen

Nire lana, norbanakoarendako irtenbiderik onena eta beharretara egokitzen dena, ahalik eta prezio onenean eskaintzean datza.

Eraikuntzaren prozesu guztia- ren analisia egiten dut: proiektua, tramiteak, kontratazioarako aholkularitza, zuzendaritza, barne diseinua eta bezeroak behar duen edozein beste gauzetan laguntza eskaintzen diot. Hainbat irtenbidetan nago espezializatuta eta zerbitzu bide hauetan zerrendatzen ditut: zure etxea, zure tramitea, zure

zaharberritze energetikoa eta zure enpresa.

**Zure etxea:** parte hartu zure etxe berriaren edo zaharberritzearen diseinuan, eta diseinu arkitektoniko hoberenarekin lortu ezazu irtenbide ekonomikoak, onuragarria, energetikoki eraginkorra eta kalitatezkoa. Egurrezko lanean eta diseinu pasiboan esperientzia handia daukat.

Eguzkiaren erradiazioa ahalik eta hobekien aprobetxatuko dugu, aire korrante naturalak sortu, gelen banaketa egokia, karga-hormen aukeraketa eta inertzia termikoa, isolamendua, bertako materialen lanketa... eta horri guztiari esker, beroak gehiago iraungo du, eta, gainera, biomasa deituriko energia garbiaren kantitate gutxiago beharko du.

**Zure enpresa:** industria-nabe izan edota komertzioa, ekintza eta irekiera ekintzarako trami-teak egiten ditut, legeztapenak, eraberritzeko proiektuak, handiagotzeak edota lan berria. Berezko nortasuna duen eraikina lortu, ingurunean ongi



M<sup>a</sup> Pilar bere langelan.

txertatuta eta zure marka ongi ezagutaraziko duena.

**Eraberritze energetikoa:** zure eraikin edo etxebizitzako kontsumoa edo faktura ekonomikoa gutxitzeko irtenbideak proposatzen dizkizut, Nafar Gobernuako Energia eta Dibertsifikazioko institutuak eskaintzen dituen diru-laguntzak aprobetxatuz. Helburua inguratzailean (estaldura, fatxada) eragitea da, zurgintzan eta eraikinaren instalazioetan, erosotasuna hobetuz, tenperatura aldaketak eta aire korranteak saihes-

tuz. Horretarako higiezinaren oraingo ibilera ikertuko dugu eta hobetzeko aukerak aztertu. **Zure tramitea:** ziurtagiri energetikoak, oztopo arkitektonikoak kentzeko diru-laguntzak, birgaitze energetikoa, eraikinen ebaluazioarako informeak, hondakin-kinetarako eta ziurtasunerako gestio ikerketak eta plangintzak egitea.

#### Hautu garrantzitsua

Eraikuntzaren sailean egon den geldialdia dela eta, eskualdeko gremioek ahalik eta esku hartze handiena izan dezaten lan egiten dut, Sakanako garapena eta aberastasuna sustatzen laguntzeko. Lan baten aurretik proiektu on bat dago, horregatik garrantzitsua da konfiantzazko arkitekto batekin lan egitea, bezeroaren interesen alde egongo dena eta prestakuntza ona izango duena irtenbide hobereana emateko.

Isasia ind., A1 behea.  
31800 Altsasu T. 650 831 816  
info@mariapilarbakaikoa.com  
www.mariapilarbakaikoa.com



ARKITEKTOA

maria pilar bakaikoa

ZURE KONFIANTZAZKO ARKITEKTOA

Hitz egin dezagun 650 831 816

[www.mariapilarbakaikoa.com](http://www.mariapilarbakaikoa.com)

Isasia industrialdea A1 behea, Altsasu



## Garrantzitsuena bezeroa denean

Luis M<sup>a</sup> Marcos Claver  
Zubeztia 21-1  
31800 Altsasu  
T. 948 468 430

Luis M<sup>a</sup> Marcosen arkitektura langelak 1993az geroztik Sakanan arkitektura eta eraikuntza munduan esperientzia handiko profesionalekin batera dihardu lanean, bezeroen ametsak egia bihurtu nahian.

Denboran zehar, arkitektoek eta bezeroek lehenengo ideia-tik hasi eta obra bukatu arte kolaborazio zuzena izan dute, beti ere, izenpetzen duen teknikariaren eta eraikinaren erabilzailearen arteko asebetetzea bermatuz.

23 urte hauetan Sakanan 100dik gora proiektu egin ditugu eta horrek langelaren ibilbidea bermatzen du.

**Urte hauetan guztietan modu askotako proiektuak burutu ditugu:** Norbanakoarentzakoak, era-

berritutako edo berriak diren etxebakarrak, sustatzaileentzako eraikin libreak zein babes-tutakoak, eraikin industrialak, hotelak, osasun izaerako eraikinak, igogailuak ezartzeko egokitzapen proiektuak eta oztopo arkitektonikoak ezabatzeko proiektuak, etb.

Aurreko proiektu guztietan bezeroak, publikoak zein pribatuak, zeukan hasierako ideia islatu nahi izan dugu eta horretarako ideiarene garapenean hasieratik sartzen da bera, arkitektoarekin batera, lana amaitutakoan emaitza bi aldeentzako pozgarriena izan dadin.

Modu honetan lor dezakegu bezeroek eta bere ideiek duten garrantzia. Guztiak zerrendatzean luze joko genuenez, adibidetzat bukatutako hurrengo etxebizitzak: Borda jatetxea eta Gure Etxea elkartea Etxarri Aranatzan eta Altsasun Kaixo jatetxea, Josefina Arregui zentroaren handitze lanak, Irache tanatorioaren handitze eta eraberritze lanak, La Encina elkartea eta Izelai hotela.

Langelaren funtzionamenduari dagokionez, proiektu-aurrekoa eta proiektua bera bezeroarekin batera egiten da. Osasun eta segurtasun ikerketak; zuzendaritza eta beraien koordinazioa, lanak irauten duen bitartean; kontratazio prozesua eta lanaren kontrol ekonomikoa agiriaren bidez, ezin justifikatzeko igorakerak gerta ez daitezken; diseinua eta lanaren kalitatezko kontrol programak eta lanaren kontrol dokumentala.

Proiektuaren kudeaketa administratiboaz arduratzen gara. Udal zein gobernu erakundetan, diru-laguntzen erdiespena, agiri energetikoak, lan baimena, ekintza agiriak zein lehen okupaziokoak, irekitze agiria zein bizitzeko baimenaren aurkezpena eta hauen koordinazioa. Modu honetan lortzen duguna da bezeroa bere ideiei hobekien egokitutako proiektuaz arduratzea. Ekonomikoki bideragarriena izan dadila eta horrela tramite administratibo guztiak arkitektura langelaren gain geratzen dira.

## LUIS M<sup>a</sup> MARCOS ARKITEKTOA



Luis M<sup>a</sup> Marcos bulegoan.

## Tradiziotik berritasunera, nortasunez



Goiko-Etxea eraikuntza enpresak Altsasu erdigunean eraikitako etxebizitza.

## GOIKOETXE-EGINTZA, SAKANA INMOBILIARIA

Urteak daramatzagu etxe zahar-rak berritzen, haien nortasuna mantenduz, aldi berean herriko etxe zaharrei irtenbidea emanez.

Eraikuntza berrietan, nola eraberritzetan, historikoki erabilitako materialak erabiltzen ditugu, egurra eta harria bereziki. Eta, etxe baten egituraren garrantzia duten elementuak zaintzen ditugu: hegal luzeko teilatuak egiten ditugu; hormen zabalera zaintzen dugu; leihoen tamaina egokia aukeratzen dugu eta beharrezkoak diren ezaugarriak kontuan izaten di-

tugu. Aurrerapen teknologiak baliatuz, ezaugarri hauek eraginkorragoak egiteko bidean gaude, eta poliki-poliki energia-eraginkortasuna eta etxeen argitasuna hobetuz goaz.

Eraikuntza proiektu berriak, zaharberitzeak eta etxebizitzaren eta lokalensal-erosketekin lan egiten du GOIKOETXEA eraikuntzak.

Isidoro Melero, 18,  
31800 Altsasu  
T. 948 46 88 64  
info@pisosalsasua.com  
<http://www.pisosalsasua.com>

**Goikoetxe Egintza S.L.**  
URDIAIN

**ARBIZUN PROMOZIO BERRIA**

**Etxebizitzak lursailarekin**

**948 468 864**

**SAKANA**  
inmobiliaria  
ALTSASUN

**Oraindik AUKERA ONAK**  
claude

**ERKUDEN MAZKIARAN GOIKOETXEA**

eraikuntzako ingeniaria  
arkitekto teknikoa

**energia-ikuskaritza**

626 700 972 · 948 468 415  
emazkiaran@coaatnavarra.org





## Bioeraikuntza eta energia-efizientzia



Egitura erreziprokoarekin eginiko pabilioia.

### Zenbat denbora daramazu arkitekto-lanetan?

Orain dela 9 urte, karrera bukatu eta gero beste arkitekto batzuentzat hasi nintzen lanean. Nire kontu lanean hasi nintze-la 7. urtea da hau. Hasieran etxetik egiten nuen lan, baina

Lakuntzan, bulegoa alokatzeko aukera ona izan nuen, eta 4 urte daramatzat bertan.

### Igoarkin Arkitektura eta ingenieritza, ingenieritza ere ikasi duzu?

Ez. Lan faltan izan nintze-

nean ingenieritza master bat ikasi nuen Madrilan, eta ondoren egurrezko egituren beste ingenieritza master bat Santiagon. Baina ingenieritza lanetan Peio nire anaiarekin parte hartzen dut, bera ingeniaria baita.

## IGOARKIN ARKITEKTURA ETA INGENIERITZA

### Zure kontu eginiko zein lan aipatuko zenituzke?

Egia esan, era askotako lanak egin behar izan ditut. Nire lehenengo obra lehengusu batzuen etxebizitza izan zen, baina beste batzuk ere gogora etortzen zaizkit: Sakanako atez ateko zabor-bilketaren etxola eta zutabeen diseinua, Andra Mari ikastolako frontoia eta eraikin berria, Lakuntzako farmazia, Lakuntzako Anfaseko egoitza, Arbizuko kanpineko pabilioi zirkularra, Leitza eta Arbizun egindako egurrezko bordak...

### Eraikin-proiektuez gain, beste zerbitzuren batzuk eskaintzen dituzu?

Bioeraikuntza eta energia-efizientzia sakondu ditut, beraz, bioeraikuntza-proiektuak eta energia-efizientziarako zertifikatua eta aholkularitzak egiten ditut. Haez gain, fatxada-proiektuak, igogailu-proiektuak, diru-laguntzen kudeaketak, IEE ikuskapenak (kotxeen ITV modukoa), patologia-informeak, jarduera klasi-

Andoni Igoa Nazabal  
Mikel Arregi, 21 31830 Lakuntza  
T. 693 473 951  
igoarkin@gmail.com  
www.facebook.com/igoarkin



Andoni Igoa.

fikatuak, zaharberritze-lanak, egitura-proiektu eta aholkularitza-zerbitzuak eskaintzen ditut.

## Zure beharrentzat, erantzun onena



Erta Elizondo Arruabarrena Arkitektura Bulegoa 2013an sortu

genuen gure aitaren ingeniari-tza bulegoari jarraipena emateko.

### Zer eskaintzen dugu?

-Ohiko arkitektura bulego baten eskaintzen duena, hau da, arkitektura eta hirigintzarekin zerikusia duen edozein lan.

-Zaharberritzeak, eraikin berriak, obra jarduera lizentziak, obra zuzendaritza, barne diseinua eta gremioen koordinazioa, ziurtagiriak, txostenak...

-Egitura edo instalatzen kalkulak.

Proiektuak irizpide bioklimatikoekin egiteko aukera ere eskaintzen dugu. Tokian tokiko arkitekturari egokitzen saiatzen gara.

Horretaz gain, aholkularitza lanak egitea oso gustuko dut, batez ere etxebizitza edo lokalaren inguruan, ekintzaileekin lan egin, nire ikuspuntua eman, barne diseinuan, logoen diseinuan, eta, jakina, ziurtagiriak edo proiektua prestatuz, hau guztia bezeroarekin adostutako prezioan oinarrituz. Bezeroaren beharrei erantzuna emanez, egoerara moldatuz, eraginkortasunez, batez ere, berarenganako gertutasuna garrantzitsua dela iruditzen zait.

Guregana jotzen duten bezeroek hainbat kontsulta egiten dizki-

gute; batzuek barne diseinua egiteko, beste batzuek egitura kalkulua egiteko, proiektu osoa egiteko (fase guztiak eramateko), edo aholku eske guregana jotzen dute besterik gabe. Arkitektook dugun gaitasuna eta prestakuntza nahiko zabala da, hortaz, gure ikuspuntua batzuetan interesgarria izan daiteke.

Zugarreta kalea, 54  
31820 Etxarri Aranatz  
www.arkiterta.es  
T. 687 060 787  
arkiterta@outlook.es

ANDONI IGOA  
NAZABAL  
ARKITEKTOA

Mikel Arregi 21. LAKUNTZA  
Tel. 693 47 39 51 - 948 46 48 93

ARKITEKTURA ETA INGENIERITZA  
IGOARKIN

www.facebook.com/igoarkin igoarkin@gmail.com

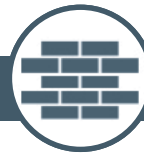
LUIS M<sup>a</sup> MARCOS CLAVER  
ARKITEKTOA

Zubaitia 21-1 Aitzakua 343-405430

Erta Elizondo Arruabarrena  
ARKITEKTOA

www.arkiterta.es  
klik egin!

arkiterta@outlook.es  
zugarreta 54,  
Etxarri Aranatz  
687060787



# gremioak

**Iturginak,  
zurginak,  
igeltseroak,  
margolariak,  
elektrizistak...  
Gure etxea  
berritzeko  
garaian hainbat  
profesionalen lana  
beharko dugu.**

**Baina zer  
egin behar da  
lehenago? Zer  
beranduago?**

**Lana ondo  
antolatu beharra  
dago eta gremioen  
koordinazioa  
egin. Buruhauste  
horiek arinduko  
dizkiguten  
enpresak badira,  
baita Sakanan ere.**

**Beraz, ataka  
horretan bazaude,  
eta laguntza behar  
baduzu, nora jo  
jakiteko irakur  
itzazu ondorengo  
lerroak.**



**EGOKI**  
VENTANAS PVC LEIHOAK





## etxebizitzaren berrikuntza osoak eta zatikakoak

- "giltza eskuan" lanak -  
diseinua, proiektua, burutzapena...  
hasieratik bukaerara

- aurrekontu osoak -  
gardentasuna

- gremioen arteko koordinazioa -  
emaitza on baten bermearekin

- diru-laguntzen bideratzeak -  
aurrezpena



## TALDEA ASISTENCIA

Intxostia zeharkalea, 6 Altsasu | asistencia taldea@gmail.com | 948 46 75 16



## ARKITEKTURA

Ana Martínez Mazquiaran  
ana@cercae.com | 690 64 43 83

- antolamendurako ikerketak -  
beharren balorazioa

- barruko berrikuntzen proiektuak -  
etxebizitzaren irtenbide egokia

- bero-isolamendu ikerketak -  
etxebizitza eraginkorren bermea

- errehabilitazio energetikoa -  
energia aurrezpena

## etxebizitza zure beharretara egokitzen dugu





# Berokuntza zentraleko etxebizitzetan aldaketak

EUROPAKO ZUZENTARAUAREN ARABERA, 2017KO URTARRILAREN LEHENERAKO BANAKAKO NEURGAILUAK INSTALATU BEHARKO DIRA ERRADIADOREETAN ETA AUZOKIDE BAKOITZAK GASTATZEN DUENAREN ARABERA ORDAINDUKO DU, ETA EZ ORAIN ARTE BEZALA ETXEBIZITZAREN AZALERAREN ARABERA.

Berokuntza zentrala duten eraiki- netan araudi berria jarri da indarrean, Europako Parlamentuaren 2012/27/UE zuzentaraua, eraginkortasun energetikoari buruzkoa. Horren arabera, 2016ko abenduaren 31rako banakako neurgailuak jarri beharko dituzte berokuntza zentrala duten etxebizitzetan. Aldaketa horren bitartez, etxebizitzak bakoitzak gastatzen duenaren arabera ordainduko du, eta ez orain arte bezala etxebizitzaren azaleraren arabera.

## Bi neurgailu mota

Etxebizitza bloketan berogailu-sistema ezartzeko bi sistema daude: goitik beherakoa edo bertikala, eta horizontala, pisuz pisukoa. Erradiadore bakoitzaren beroa neurtzeko eta berogailu kosteak banatzeko bi neurgailu mota jarriko dira.

1998. urtea baino lehen eraiki ziren etxebizitzetan goitik behera ezartzen ziren berokuntza-sistemako hodiak. Horrela, pisuka

antolatuta beharrean bertikalean egin zuten berokuntza sistemaren instalazioa: 1.A pisuko logelako erradiadorea 2.A eta 3.A pisukoekin lotuz. Hori dela eta, etxebizitzaren berokuntza-sistema bertikala duten bloketan erradiadore bakoitzari neurgailu bat jarri beharko zaio etxebizitza horren kontsumoa neurtzeko. Beraz, etxebizitza horretan erradiadore adina neurgailu jarri beharko dira. Horrez gain neurteta guztiak zentralizatzen duen gune bat ere jarri beharko dute.

Berokuntza-sistema horizontal-ki antolatuta duten etxebizitzetan, berriz, etxebizitza sarreran balbula eta neurgailu bakarra jartzearekin nahikoa izanen da. Neurgailu hori banakakoak baino garestiagoa izaten da.

Bizilagun bakoitzak bere etxebizitzako tenperatura erregula bidezake balbulak itxiz eta irekiz, hodieta presioak gora-behera handiak izango ditu eta zenbait instalazio ez daude horre-



la funtzionatzeko prest. Izan ere, ura mugimenduan jartzen duten ur-ponpak abiadura finkokoak izaten dira eta emari konstantea mugitzen dute. Horrelako kasuetan ur-ponpa finkoen ordeztura aldakorrekoak jarri beharko dira, hau da, bizilagunen eskariaren arabera ur bero gehiago edo gutxiago bidaltzeko gai izango direnak. Ponpa aldakor horiek energia gutxiago kontsumitzen dute eta isilagoak dira.

Nola nahi ere, berriki eraiki dituzten etxebizitzetan neurgailuarekin instalatu dituzte erradiadoreak. Beraz, ez dute horrelako arazorik izango, Europako zuzentarau berriarekin bat datozelako.

## Arau berrira egokitzeak zenbat balio du?

Jarri beharreko tresnak garestiak dira. Bero-neurgailuak, balbula termostatikoak eta instalazio komunak egokitzea 700-1.000

2016ko abenduaren 31rako banakako neurgailuak jarri beharko dituzte berokuntza zentrala duten etxebizitzetan



euro arteko kostea duela kalkulatu da etxebizitza bakoitzeko.

Berri ona da, guztia ondo egin ez gero, eta ohitura onak hartuz gero, energia kontsumoa %20-30 gutxiago aurreztu dezakegu. Hala, 5 urteren buruan amortizatu dezakegu egindako inbertsioa.

## Eraginkortasun energetikoa helburu

Aldaketa horren helburua da auzokide bakoitzaren esku jartzea bere kontsumoa erregulatzeko sistema. Azken helburua da nor bere kontsumoaren erantzule izatea.

Adituen arabera banakako neurgailuei esker %20 aurrezten omen da. Sistema honekin pertsonen jokamoldea aldatzen da, izan ere, gastatuz gero pagatu behar dela jakinda gutxiago gastatzeko ahalegina egiten du jendeak. Hala, erabiltzen ez dugun logelako erradiadorea itxi-ko dugu eta oporrak hartu eta etxetik alde egiten badugu, joan

**Energia Berriztagarrien Instalazioa eta Ingeniaritza**

- ⌋ Biomasa ( Pellets /Egur galdarak)
- ⌋ Eguzki-energia termikoa
- ⌋ Kontsumoko ura berotzeko ( Berogailuak
- ⌋ Igerilekuekako ura berotzeko
- ⌋ Eguzki-energia fotoboltaikoa eta haize-energia
- ⌋ Etxe bakartuak elektrifikatzeko
- ⌋ Sare nagusiari elektrizitatea saltzeko

ALTSASU - Isasia Industrialdea, 4 pabiloia [www.esipsolar.com](http://www.esipsolar.com)  
[info@esipsolar.com](mailto:info@esipsolar.com) T eta F: 948.564.024 M: 609.74.52.25

7

1

E

K

Z

I

T

E

K

mota guztietako desataskoak

ur-ihesaldien detektagailua

671 618 999 - 671 618 880 - Bakea kalea 6 • Altsasu  
[info@zitek.es](mailto:info@zitek.es) - [www.zitek.es](http://www.zitek.es)





Etxarriko kultur etxean dagoeneko neurgailuak jarri dituzte



Aldaketa horren helburua da auzokide bakoitzaren esku jartzea bere kontsumoa erregulatzeko sistema

aurretik erradiadoreak itxi egingo ditugu.

### Isunak

Jabeen erkidegoko batek uko egingo balio bakarkako neurgailuak jartzeari gehien kontsumitzen duen auzokideak beste ordaindu beharko luke.

### Neurgailuak jartzeko obrarik egin behar da?

Instalatzeko errazak dira eta ez da obrarik egin behar. Instalatzen direnak elektronikoak dira eta irakurketa kontsumoak irrati bidez jasotzen dira. Instalatu eta gero ez dago etxebizitzara sartu beharrik. Diotenez 5-10 minutu inguru kostatzen da instalatzea.

### Nork saltzen ditu?

Europako kalitatearen oinarriko arauak agintzen duena betetzea ezinbestekoa da. CE marka

izan beharko du eta UNE\_EN 834 arauaren arabera ekoiztuta egon behar da, homologatutako laborategi independente batek ziurtatuta.

Garrantzitsua da ongi instalatzea, izan ere, gertatzen diren arazoan %95 instalazio akatsak izaten dira.

### Batzarrear onartu beharko da

Jabeen hiru bostenek onartu behar dute aldaketa egitea. Eta batzarrean erabaki beharko dute zein enpresari eman lana. Administrazioa edo jabeen erkidegoko lehendakaria izango da auzokide bakoitzari ordaindu beharreko faktura prestatuko diona, energia kudeatzen duen enpresak bidaltzen dituen datuen arabera.

### Diru-laguntzak

Etxebizitzetan berogintza-sis-

tema indibidualizatzeko egitasmoek Aurrezpen eta Eraginkortasun Energetikoaren programako diru-laguntzak eskura ditzakete. Badirudi Nafarroan % 40ko diru-laguntzak eskuratu ahal izango direla, baldin eta Gobernu berriaren zirriborroa indarrean jartzen bada. Hala ere, kontuan izan behar da 2.000 euroko inbertsioa egin beharko dela diru-laguntza eskuratu ahal izateko.

Jabeen hiru bostenek onartu behar dute aldaketa egitea. Eta batzarrean erabaki beharko dute zein enpresari eman lana

## IRURA ERAIKUNTZA MATERIALAK ETA OSAGARRIAK

Utzubar industrialdea  
31839 Arbizu  
T. 948 460 187  
F. 948 460 288  
www.iruramateriales.com  
jesusirura@telefonica.net

1983. urtean, Serapio eta bere semea Jesus Arbizuko Utzubarren 800 m<sup>2</sup>-ko pabiloi batean pentsuak eta porlana saltzen hasi ziren. Jesusek obran lan egiten zuen, baina lanbide hura utzi eta buru-belarri eraikuntza enpresa, lantegi, enpresa txiki eta partikularrei behar zituzten materialak eta aholkuak ematen hasi zen, batez ere estalki eta teilen ingurukoak. Garai hartan obra asko egiten zen herrietan, auzolanen egiten ziren konponketa gehienak, aldamenen laguntzak. Jesusek bere esperientziak laguntzen zituen. Bordatan, base-rritan eta haztegitan lan egiten zen gehien. Blokeak eta uralita asko erabiltzen ziren, baita etxe partikularretarako ere. Orduz geroztik asko aldatu dira gauzak. Uralita legez kanpo gelditu da, sandwich moduko panelak dira gehien erabiltzen direnak gaur

egun. Teila arabiarrak desagertzen ari da eta mistoa jartzen da, kanporako kalitate handikoa baita. Bai harea baita agregakin ere soltean saltzen ziren, egun 25 kg-ko zaku eta 1.000 kg-ko zakutan saltzen dira. "Lepoan jarri eta horrela egiten genuen karga eta deskarga". Tximiniak obrakoak izaten ziren, egun altzairu herdoilgaitzez egindako hodiak erabiltzen dira. Produktuak paletetan eta gure garabian garraiatzen ditugu. Lehen ez zen isolatzen, orain, berriz, teilatuak, fatxadak eta dena isolatu egiten da. Gurean, isolamenduetarako hainbat produktu dago aukeran. 4.000 m<sup>2</sup>-ko pabiloia dugu Iruran. Zeramika erakusketa eta produktu asko ditugu. Aldaketarik handiena lan egiteko moduan ikusi dut. Orain neurria egiten dira eskaera, aurrekontuak eskatzen dira eta asko borrokatu behar izaten dugu, preziorik onenak eta lehiakorrenak emateko. Obra berri gutxi dago, zaharberritzeak daude orain. Geldi-geldi gauzak mugitzen ari direla dirudi.



Reyes, Ander eta Jesus, Irurako taldea.

**MANUEL BERGERA S.A.**  
ITURGINTZA - BEROGINTZA - GASA

948 562 852 · 617 474 961  
Zelai, 33 · 31800 ALTSASU (Nafarroa)  
mabersa\_alsasua@wanadoo.es

Iturgintza  
Berogintza  
eta Gasa

**PEIO**

659 286 344

**ITURTRIKI**  
ITURGINTZA  
BEROGINTZA  
GASA

Ivan Sobredo  
627 486 844 · Altsasu

**eraikuntzako material eta osagarriak**

**KAMIOI-GARABI ZERBITZUA**

teilaturako zeramikazko teila frantsesak, bertako teilak eta hormigoizkoak • teilatuetarako velux leihoak • zeramikak • hormigoizko blokeak • isolatzaileak • pladurra eta sabai desmuntagarriak • tximiniak, sukaldeak, berogailuak, barbakoak • PVC hodiak • margoak • uralita, txapa • estalduretarako taula isolatzaileak • estalduren muntaketa • kobre, prela, zink eta PVC teilatu hodiak

948 460 187 · Utzubar Industrialdea ARBIZU  
jesusirura@telefonica.net · www.iruramateriales.com



## LASTADI



GURE BEREZITASUNAK:  
TXIMINIAK, ZERAMIKAK ETA  
ERAIKUNTZARAKO MATERIALA.

### JØTUL TXIMINIAK 1853tik hotzari aurre egiten

Berogailuen fabrikazioan munduko zaharrenetariko bat da Jøtul. Norbegiako oinordetzaz harro, artisautzarik finena eta teknologiarik onena uztartzen jakin izan dute, urteetan zehar hotzari aurre eginez. Norvegiako natura, kultura eta artisautza beraien DNaren zati bat dira.

### Garaiko diseinua

Produktuek, eremu arkitektoniko moderno batean txertatze-

ko, iraganaren eta egungoaren artean zubi lanak eskaintzen dituzte. Diseinu erabilgarriek eta Norbegiako artesaniek bat egiten dute diseinu erakargarria aurkezteko. Edertasuna, begiratzaren duenaren begietan dago, baina diseinu ona, itxuraren gainetik dago. Jøtularen pentsatzen dute erabilgarritasunaren atzetik dagoela forma.

### Ezagutza iturria

Irizpideak argi dituen bezeroak Jøtul erosten du, ezer ez delako zoriaren esku uzten. Bezeroak

Iruñeko etorbidea, 30  
31800 Altsasu  
T. 948 564 185  
www.lastadi.com

Jø-tulen produktuak erosten dituela jakiteak harrotasunez betetzen du enpresa, eta horrek, enpresak duen grinan, esperientzia eta ezagutzan murgiltzen jarraitzea behartzen ditu.

### Bizitza osorako kalitatea

Bezeroek berogailurik onenak behar dituzte eta merkatuko bermerik onena Jøtulek eskaintzen dio.

### Burdin galgaketak, hamarkadetarako aukeraketa

Burdin galgaketak urteetarako bermea eskaintzen du, ez dira desitxuratzen.

### Beroketa Norbegiako egurrera

Klimarekiko esperientziak erakutsi die epeltasuna tenperatura baino zerbait gehiago dela. Produktuek askotariko esperientzia erakusten dute, egurraren txinpartetatik hasi, su garren dantzara arte, errekontza hobeekin batera arte.

### KERABEN ZERAMIKAK Zeramikaren diseinuan datorrena

Zaindutako dekorazio baten atal garrantzitsua zeramika da. Egur zeramika da orain daukagun eskaintza on horietako bat. Egur zeramikak epeltasuna erakusten du, egurraren zain guztiak ikusgai dituelako. Zeramika honekin, hormak, lurak baita



altzariak ere jantzi daitezke eta horrela zabaleran eta espazioan jarraipena lor daiteke, harmonia sentsazioa sortuz.

Klasikotasunaren dotorezia itzuli da eta marmolaren edertasuna zeramikazko pieza eder bat bilakatu da. Joera berriek espazio guztiak gaintzen dituzte, zeramikazko marmola logeletara eta baita espazioen arteko tartea banatzeko erabili arte.

### BERRIKUNTZAK EGITEKO MATERIAL GUZTIA, LASTADIN DUGU SALGAI

Zure etxeko zein lantegiko edozein berrikuntza egiteko eraikuntzarako material guztiak dauzkagu eskura. Etor zaitetz eta lagunduko dizugu hobekien egokitzen zaizun materiala aukeratzeko. Animatu zaitetz, zure zain gaude.

# LASTADI

Eraikuntzarako materialak

ALTSASU · 948 564 185





## ORLEGHY RENOVABLES

# Biomasa galdarak gero eta gehiago Sakanan

ALTSASUKO ENPRESA, BIOMASAKO GALDARETAN (PELLET, EGURRA, EZPALAK...) BAITA GEOTERMIA ETA AEROTERMIA SISTEMETAN ADITUA DA.

Gipuzkoa, 17 31800 Altsasu  
T. 948 562 604  
info@orleghy.com  
www.orleghy.com

Biomasa aldetik, aukera desberdinak eskaintzen dituzte bezeroek dituzten beharren arabera. Gela edo egongela bat berotzeko pelletezko edo egurrezko estufa edo tximinia txiki bat ondo joan daiteke, baina etxebizitza edo eraikin oso batendako galdara handiagoa (potentzia gehiagorekin) hartu beharra dago.

## Andra Mari Ikastola berria

Ikasturte honetan mustu berri den Andra Mari Ikastolan egindako instalazioan, egurrezko ezpalekin lan egiten duten 2 galdara jarri genituen. Honi buruz, Orleghy-tik esaten dugun bezala "Andra Mari Ikastola



berria, eraikin handi bat da, eta horretarako sistema automatiko eta fidagarri bat aukeratu behar izan zen. Ezpalak edo pelleta erre dezaketen bi galdara jarri genituen. Erregai 60 m3 silo batean gordetzen da, eta galdara bakoitza sinfin torloju baten bitartez automatikoki hartzen du. Guk instalazioan gertatzen den guztia ikus dezakegu gal-

darak Internetera konektatuta daudelako. Edozein arazo edo aldaketa egin behar bada ordenagailu edo mugikorraren bidez ikus dezakegu".

## Arakilgo Udalaren kasua



Eraikina hain handia ez bada, beste aukera batzuk eskaintzen ditugu Orleghytik. "Etxe bakarretan gehien jartzen diren galdarak egur gasifikazioko galdarak dira. Hauek gero eta gehiago ari dira jartzen inguru hauetan. Egunean behin edo bitan gehiezin bota behar zaie egurra, gero beroa inertziako depositu handi batean gordez (bufferra). Ur bero sanitarioa ere galdara hauekin lor dezakegu, beraz, egurra besterik ez da behar urte osoan zehar. Arakilgo Udaltxean, lehen gasolioa erabiltzen zuten eraikina berotzeko. Orain egur gasifikazioko galdara bat jarri dute eta bere basoetako egurra erabiliko dute. Urtean zehar izango duten aurrezpena ikaragarri handia izango da, eta urte gutxitan instalazioa amortizatuta izango dute." Orleghy-tik diogunez "Arakilgo Udalean egin dutena Sakanako eraikin publiko

askotan egin daiteke. Orleghy-tik kasu bakoitza banan-banan aztertzen dugu eta aukerarik onena proposatu".

## Kalitate handiko markak

Biomasa galdaretan, hasi ginetik ETA austriar markarekin gabiltza lanean Orleghy-n. "Hasi ginetik argi geneukan gure bezeroei kalitatezko produktuak eskaini nahi genizkiela. Austriarrak biomasa galdaren fabrikazioan aurreratuenak dira, teknologia oso ona erabiltzen dute eta emaitzak bikainak dira. "Gauza bera egiten dute geotermia eta aerotermiazko instalazioak egiten dituztenean, NIBE marka suediarren produktuak eskainiz".

## Gama altuko galdarak

Orleghykoendako oso garrantzitsua da eskaintzen ditugun soluzioak egokiak eta fidagarriak izatea bezeroendako, horregatik, gama altuko galdarak erabiltzen ditugu. "Bai biomasan bai geotermia-aerotermian gama altuko makinekin lan egitea gustatzen zaigu". Biomasan ETA izeneko austriar galdarekin egiten dute lan. "ETA galdarak oso famatuak dira Europan, urte pilo bat daramatzate martxan. Austriako fabrika izugarria da, eta ikusgarria da ere ikustea austriarrak nola egiten duten lan, profesionaltasun handiz, produktua beraiena balitz bezala sentitzen dute". Nahiz eta gehien bat ETA galdara jarri biomasan, beste marka batekin egiten dute lan, BURNIT izeneko. "Nahiz eta ETA-ko galdarak bezain gama altukoak ez izan, gama erdi-altukoak kontsideratu ditzakegu

galdara hauek, oso emaitza onak ematen dituzte prezio ekonomikoago baten truke".

Geotermia-aerotermia instalazioetan, NIBE marka suediarra instalatzen dute. "NIBE herrialde nordikoetan liderra da berokuntza etxeko sistemetan. Oso marka ezaguna da merkatuan." Pelletezko estufak eta egurrezko su bajuak ere jartzen dituzte, kasu honetan La Nordika - Extraflame marka italiarrarekin eta Lacunza sakandarrekin gehien bat.

## Instalazioak ikusteko aukera eta aurrekontuak

Interesa edo jakin-mina duten bezeroei inguruan dituzten instalazioak ikusteko aukera eskaintzen diegu Orleghy-tik. "Badakigu teknologia berri hauek jendea atzera botatzen dutela, sistema berriak direlako. Hortaz, onena martxan dauden instalazioak ikustea da eta funtzionamendua bertatik bertara ikustea". Kasu bakoitza desberdina denez, konpromisorik gabeko aurrekontuak prestatzen ditugu behin kasua aztertu eta gero.

## Zerbitzu tekniko ofiziala

Instalazio osoa egiteaz aparte, oso garrantzitsua da gero zerbitzu tekniko on bat eskaintzea. "Urte batzuk daramatzagu dagoeneko marka bereko galdarak eta estufak instalatzen, beraz, oso ondo ezagutzen ditugu gailuak. Edozein arazo izanez gero, guk geuk konpontzen dugu ahalik eta azkarren. Bezeroak ez du beste enpresa batera jo behar arazoa konpontzeko."



# ORLEGHY

-RENOVABLES-

- Biomasa galdarak
- Estufak eta tximiniak
- Geotermia eta aerotermia
- Pellet salmenta on-line
- Instalazioa eta zerbitzu tekniko ofiziala



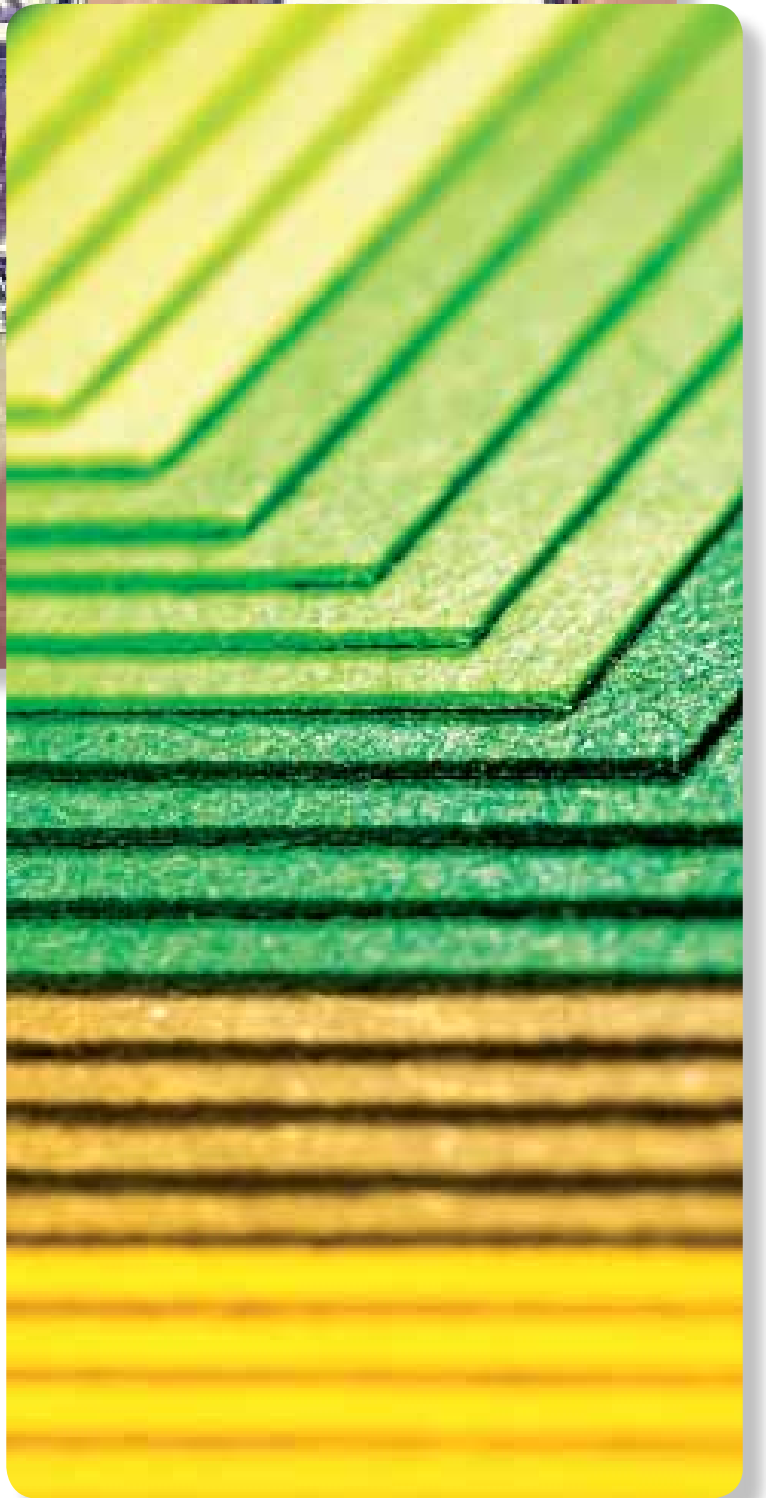


# margolaritza



Lur koloreak, beixak edo beltzaranak dekorazioan eta modan agertzen zaizkigu urtero, eta desiratzen ditugun koloreen artean daude beti. Aurten ere txuri hautsiak eta zikinak gailentzen ari dira, kanelaren tonu indartsura iritsi arte.

Nolanahi ere, kolore naturalak erabiltzeko joera hori ez da merkatuan aurkituko dugun bakarra. Joera asko eta anitzak daude, gustu eta izaera adina aukera. Udaberriarekin animatu eta ausar zaitetz kolore berriez etxea apaintzera!







# 2016ko margoen joera

GAZTELERAZKO ESAERAK DIOEN MODUAN, URTE BERRIA, BIZITZA BERRIA. ETA ZERGATIK EZ AUSARTU GURE ETXEAREKIN? 2016KO NAHITAEZKO JOERAK AURKEZTERA GATOKIZUE, BATEZ ERE BERE ETXEARI BESTE MOTAKO ITXURA BAT EMAN NAHI DIONARENDAKO. KOLOREEN MODAN AZKEN PUNTAKO JOERAK ESKURA IZAN DITZAZUEN HEMEN DAUZKAZUE GAKOAK.



**Kolore naturalak eta lurra**  
Badirudi tonu batzuk beti agertzen zaizkigula, modan izaten ditugula. Bestela zer diozue lur koloreei, beixei edo beltzaranei? Urteik urtera dekorazioan eta modan agertzen zaizkigu eta beti desiratzen ditugun koloreen artean daude. 2016an zehar etxerako

koloreen artean naturalak dira irabazleak. Garai hauetan txuri hautsiak eta zikinak gailentzen dira, kanelaren tonu indartsura iritsi arte.

**Batez ere egongeletan ikusiko ditugu, dotoretasuna eta**

## epeltasuna eskainiz. Konbinaziorik onena?

Lasaitasuna mantentzen laguntzen duten egur kolore argiko altzariak. Logeletan, giro erlaxatuak izatea nahi izaten da, tonu argiak, epelak eta egurrezko altzariak.

## Berdea eta urdina urte eta zilarrekin?

Denboraz kanpoko proposamena aurkezten dizuegu eta urteik urtera mantentzen den modu klasikoa. Jarraian berrikuntzarik handiena aurkezten dizuegu: tonu urdinak eta berdeak nahastea, urrezko eta zilarrezko ausardia-ukituarekin. Margo plastikoak erabiltzea aholkatzen dizuegu, barrurako eta bere bertsio mate edota satinatuetan.

Berdeek eta urdinek askatasuna irudikatzen dute eta naturari deitzen diote, lasaitasunari eta erlaxazioari. Non aholkatzen dugu? Kanpoko giroa etxera ekarri nahi izaten den kasuetan. Ukitu modernoa edo abangoardista eman nahi badiozu, urrezko edo zilarrezko detaileak jarri beharko dituzu eta etxeari azken detaile berezia emango diote.

## Soft focus

Joera honek argazkilaritzan du oinarria non desfokuratze teknika moduko zerbait den, iruditan arina eta xede artistikoekin. Dekoraziora eta margoketara ekarrita, erdi tonuko koloreak nahastean datza, ez pastelak ezta ilunak ere.

## Zeintzuk dira lehentasunezko koloreak?

Askotariko aukera daukagu: berdeak, horiak edo grisak. Puntu ezberdin bat eman nahi badiozu, dekorazioko detaile arinak gehitu ditzakezu, urrezko tonuetan eta vintagea egokiena izango dira.

Pinturas Bengoetxea





**BENGOETXEA**  
pinturas · margoak



1969tik  
zure beharretara egokitzen,  
zatoz gureganal!

- Koloreak neurria - Osagarriak - Paper margotua -  
Produktu dekoratzaileak - Estaldurak

Intestria zeharbidea 9, Aizasu - TF: 948 467 358 - www.pinturasbengoetxea.com

*decoraciones*

# zuntaipe

Javier Malo Azpiroz 699 938 342

*Zure ideiak margotzen ditugu  
Aurrekontua eskatu  
konpromezurik gabe*

# JAVIER ZELAIA

Pintura eta igeltsua  
Zaharberitzeak eta obra berria  
Barneko dekorazioa  
Aurrekontua eskatu konpromezurik gabe

648 143 615 · AIZASU

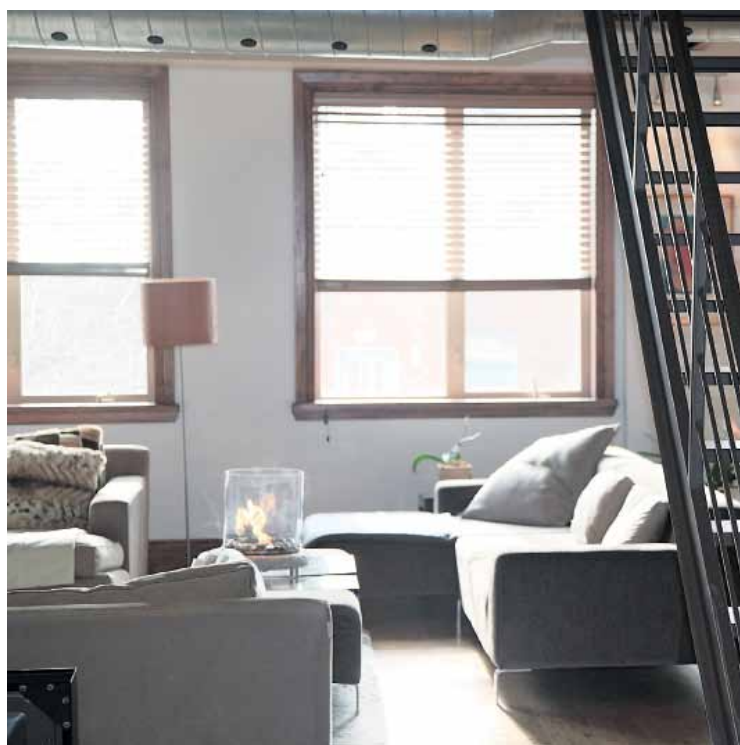




# Etxea ondo janzteko gomendioak

JAKINDA ALTZARIAK ALDATZEA EZ DELA EGUNEROKOTASUNENKO JARDUERA BAT, KOMENI DA HAINBAT PIEZA MOLDATZEA EDO MODAKO JOERA DEKORATIBOAK TXERTATZEA. HONA HEMEN PROPOSAMEN DESBERDINAK.

# altzariak



**1. Estilo naturala, dekorazioan eta altzarietan**  
Naturarekin bat egitea da helburua, materialetan, diseinuetan eta produkzio modu errespetagarrian. Hiri zein landa-eremuko estiloa da eta ondo txertatzen da barruko naiz kanpoko landareekin. Bizitza modu arrunt baten aldeko apustua egiten da, egunetik egunera berritzen dena.

**2. Nordiko estiloa, naturala ere bai**

Koloreak barneratu dituen arren, diseinua umila, lerrokatua eta, askotan, minimalista izan daite-

ke. Maiz joerako altzariekin tartekatzen da, baita ikono itxurako altzariekin ere.

**3. Retro estiloa, 2016rako egokitua**

Oraindik aurki daitezke diseinu retroa duten altzariak, lerro zuzenak eta material nobleak, egurra kasu. 50-60. hamarkadan inspiratutako sofak aurkituko ditugu baina unean uneko koloreak izango dituztenak.

**4. Luxuzko altzariak eta diseinu pertsonalatuak**

Eskuz landutako altzariak, egur-



ikusgarriak, urrezko detaileak, burdineria brontzezkoa, bolumena eta finketa lantzen duena eta hutsunean galtzen ez dutenak.

**5. Oihalgintzan etniko estiloa eta azentu dekoratiboa**

Etniko estiloa tapizatueta, gortinetan, burukoetan, plaidsetan oinarritzen da. Aukeratutako pieza on batek adibidez, bizitza emango dio estilo nordikoari.

**6. Animaliek eta oihanek, berezko berdea tokietara daramate**

Animaliak hormetan, alfonbretan edo dekoraziozko elementuetan agertuko dira. Hori bai, beti bere *eko* materialekin. Gaur egungo giro koloretsuei, umorea eta lasaitasuna ekarriko diete.

**7. Altzarietan eta osagaietan metalak**

Luxuzko material gisa agertuko da brontzea, distira eta egunera keta dakar.

**8. Egurrak, harriak eta letoiak beste proposamenekin elkarbizitzen**

Material nobleak beti agertuko zaizkigu, berez dira dekoratiboa. Giro klasiko eta garaikidetarako egokiak dira egurra, letoia, marmola eta harria. Kanpoko altzarietan, zumea, teka edota rattan-a.

**9. Altzarien eta dekorazioen forma eta diseinuak**

Naturan iradokitako forma organikoak aurkituko ditugu altzarietan; lerro arruntak eta diseinu geometrikoak besteak beste.

**10. Material eta diseinuetan berrikuntza teknologikoak**

Etorkizuneko diseinuetan antzeman daitezke berrikuntza teknologikoetara egokitzen diren altzariak eta osagaiak: Internterako sarbidea edo mugikorren kargagailua dutenak, adibidez.



**ETXARRI KOMERTZIALA**  
altzariak eta sukaldeak

Sukaldeak Elektrogailuak Logelak  
Koltxoak Egongelak Sofak  
Umeen gelak Estudioak  
Menpekotasun altzari bereziak

Sokanaz gozatu, bizi, lan eta EROSI!

[www.comercialetxarri.com](http://www.comercialetxarri.com)

948 460 021 - Beasainko errepidea - Etxarri Aranatz





## Mota guztietako altzariak gurean

Beasaingo errepidea, z/g  
31820 · Etxarri Aranatz  
T. 948 460 021  
info@comercialetxarri.com  
www.comercialetxarri.com

Comercial Etxarri **altzari denda bat gara**, etxerako altzari muntaketan eta salmentan lan egiten duguna. Sukaldean eta bulegoen hornikuntza integrala, bulego altzariak, instalazioendako altzariak (tabernak, elkarreak, zahar-egoitzak) eta menpekotasunen bat duten pertsonendako altzari bereziak ere eskaintzen ditugu.

**Gure 3 solairutako dendan lan egiten dugun altzari ekoizleen altzarien erakusketa aurkituko duzu.**

Sukaldeetan azken joerak, gazte logelak, ezkonduen lo-

gelak, egongelak, besaulkiak, lasaitze besaulkiak, artikulaturiko oheak... Eta altzari bereziak ere, mugikortasun mugatua duten pertsonendako (gurpil-aulkiak, jasotzen diren oheak, garabiak, komuneko aulkiak...).

Estilo berriak heldu dira. Joera berriak koloretan eta testuretan. Garbitzeko errazak diren oihalak. **Espazioak antolatze modu berriak.** Funtzionalitatea altzariaren diseinuan, espazio berrietara moldagarritasuna, kontsumitzaileak dakarren edozein eskaerari erantzuteko gaitasuna, hauek dira gure ekoizleek dituzten errotrak eta **gure eguneroko lana.**

Sormena bai, ergonomia ere bai. Altzari berriaren balio erantsia. Ergonomiaren kontzeptua, batez ere tapizerian eta



Visual Aqua Cleaneko katalogoko argazkia.

atsedenean aplikatzen denez, material berrien ikerkuntzara eraman gaitu, espumazioan eta

## COMERCIAL ETXARRI ALTZARIAK

akoltxatuetan bereziki. Besaulkietan, aulkietan, koltxoietan ikaragarritzko iraultza ekarri du.

**Zure gela 3Dan marrazten dizugu**, altzaria zure etxean nola gelditzen den ikus dezazun.

## Kolorearen eragina haurren gelatan



Etxea apaintzeko gortina, osagarri eta altzarien eskaintza zabala aurkituko duzu Hosto Gorri.

Kromoterapiak dioenez, kolore bakoitzak pertsonen emozioetan modu ezberdinean eragiten du. Dena den, joera orokor batzuk aipa ditzakegu.

**BELTZA:** haurrek beldurrarekin erlazionatzen duten kolorea da, horregatik ez da komenigarria gela batean kolore nagusia izatea.

**ZURIA:** garbitasuna eta inozentzia adierazten du eta haurrek babesarekin erlazionatzen dute. Batez ere haur txikiendako da gomendagarria.

## HOSTO GORRI ALTZARIAK

**LARANJA:** bere neurrian erabili behar den kolore bat da. Zoriontasuna, energia eta sorkuntza estimulatzen duen kolorea izanda ere, asko erabilia antsietatea sor dezake.

**HORIA:** kontzentrazioa eta aktibitate mentala estimulatzen duen kolorea da, ikaslekuetarako egokiena.

**BERDEA:** haurrei segurtasuna eta lasaitasuna ematen die eta antsietatea arintzen du.

**GORRIA:** berdearen kontrako kolorea da. Mugimendu gehiegi sortzen die haurrei, tentsioa handituz.

**URDINA:** lasaitasuna eta egonkortasuna sortzen du. Haurrei bakean, kontzentratuta eta isiltasunean lan egiten laguntzen die. Haurren gelan maiz erabiltzen den kolorea da.

**ARROSA:** neskekin erlazionatzen dugun kolorea da, hala

ere, mutikoei, txikiak direnean, gelan oso ongi doakien kolorea da. Ametsen eta fantasiaren kolorea da, lasaitasun giroa sortzeko egokia.

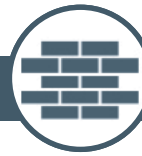
**LILA:** sorkuntza estimulatuta eta lo hartzen laguntzen du, ezinegona murriztuz. Hala ere, haurra barnerakoia bada, ez da gomendatzen gehiegi erabiltzea, tristorarekin erlazionatzen baita.

**MARROIA:** segurtasuna, lasaitasuna eta egonkortasuna dakarren kolorea da, naturarekin gehien erlazionatuta dagoena. Beste kolore batzuekin konbinatuta, oso egokia da haurren gela batendako.

Zugarreta 7  
31820 Etxarri Aranatz  
T. 948 460 359  
www.hostogorri.com







# Etxeko aseguruak kontratatzeke orduan zer hartu behar da kontuan?

ETXEKO ASEGURUA KASU JAKIN BATZUETAN BAKARRIK DA DERRIGORREZKOA, HIPOTEKA ESKATZEKO ORDUAN BEREZIKI, BAINA, HALA ETA GUZTIZ ERE, ESKARI HANDIA DUEN ASEGURU-PRODUKTUA DA. DIRUDIENEZ, GURE ONDASUNIK BALIOTSUENA ETA HORREN EDUKIA BABESTUTA DAUDELA JAKITEAK LASAITASUNA EMATEN DIGU; HORI DELA ETA, KONTSUMITZAILEEN ARTEAN ASEGURURIK ZABALDUENETAKO BAT DA. BAINA, ZER HARTU BEHAR DUGU KONTUAN ASEGURU BAT EDO BESTE BAT AUKERATZEKO GARAIAN?



Prezioa funtsezko irizpidea da, jakina, baina ez da aintzat hartu beharreko kontu bakarra etxeko aseguruaren polizak alderatzeko orduan. Hoberena da merkatuan eskaintzen diren askotariko aukerak alderatzea eta arreta berezia jartzea polizen letra txikiari, zer kontratatzen ari garen jakiteko.

Baldintzak bere osotasunean irakurri beharko ditugu ongi jakiteko benetan zer estaldura hartzen dituen, izan ere, salbuespenak asko izaten dira eta sustorik ez hartzeko komeni zaigu ondo informatuta egotea. Adibidez, badira poliza batzuk tximistak eragindako sutea estaltzen dutenak, baina ez tximistak eragindako bestelako kalterik, suterik izan ez bada.

Jarraian, hobeto aukeratzeko baliagarri izango zaizkigun funtsezko alderdi batzuk azalduko ditugu.

## Hirugarrenei eragindako kalteak estaltzen ditu? Materialak bakarrik edo baita pertsonalak ere? Zein zenbatekotan?

Erantzukizun zibileko estaldura aseguru baten gutxieneko estaldura da, eta hirugarrenei eragin diezaiekegun kaltea estaltzen du. Adibidez, gure hodi bat apurtzearen ondorioz bizilagunaren etxebizitzan izandako kalteak. Kalte pertsonalak izanez gero berdin.

Puntu horretan garrantzitsua da aseguruaren estaldura zenbaterainokoa den alderatzea: 150.000

eurotik aurrerakoa zenbateko gomendagarria da, nahiz eta berme handiagoko aseguruak 300.000 eurora artekoa eskainiko duten. Jakin beharra dago aseguru batzuek ordezkaritza juridikoaren gastuak ere eskaintzen dituztela, horrelakorik behar izanez gero.

## Higiezinaren gaineko edozein gertakari al dago estalduraren barne? Ba al dago salbuespenik edo bete beharreko baldintzarik aseguruak kobratzeko?

Aseguru-poliza batek edukitzailerari buruzko atala izan behar du, hau da, higiezinari berari buruzkoa. Atal horretan kanpoko gertakariak (suteak, uholdeak,

tximistak...) sartzen dira, eta hormetan, sabaietan, zoruetan, leihoetan, uraren eta argindarraren oinarritzko instalazioetan eta abarretan eragindako kalteak estaltzen ditu.

Estalduraren muga ekonomikoari erreparatu beharko diogu (kaltea konpontzearen kostua oso rik estaltzen duen edo ehuneko bat bakarrik), eta baita ere salbuespenik edo baldintzarik ote dagoen. Adibidez, haizete baten ondorioz kristal bat hausten bada, haizearen abiadura orduko 90 km-tik gorakoa denean bakarrik sartu ohi da estalduran, baina konpainia batzuek ez dute estaliko haizeak ez badu orduko 120 km-ko abiadura gainditu.

Zenbat eta muga edo salbues-

Xurgapen zentralizatua eta aireztapena

**ASPILAN**

www.aspilan.com

Tejeria kalea, 31 | 31809 Ziordia  
Tel.: 948 468 109 | Faxa: 948 468 536

Aseguruak prezio hoberean

Agentzia Bakarra

**Allianz**

Aseguruak

**HNOS. SAYAS MAZQUIARAN S.L.**

948 563 559 · Gartzia Ximenez 25 · ALTSASU  
etxarri@sayasmaz.com  
948 111 411 · Larrañeta19 behea · ETXARRI ARANATZ

# aseguruak





pen gehiago izan, orduan eta merkeagoa izan beharko litza-teke aseguru. Nolanahi ere, erabakigarria izango da aseguru-etxearen zerbitzuaren kalitatea eta erantzuteko gaitasuna. Horregatik saiatzen gara hobeto egiten.

### Eta gure ondasunak? Aseguruak babesten al ditu?

Erantzukizun zibila eta edukitzailea estaltzeaz gain, kontuan hartu behar dugu polizak edukia- ren gaineko estaldura espezifi-koa ere eskaintzen ote duen, hau da, etxebizitza barruan ditugun ondasunen gainekoa. Etxean ditugun baliozko gauzak zehaztu beharko dizkiogu aseguru-etxe-ari, bestela, gerta liteke ondasun baten gaineko erreklamaziorik egin ezinda gelditzea kontratuan sartuta ez dagoelako. Ez da ideia txarra gauza guztien argazkiak egitea, batez ere horien serie-zen- bakiak, ondoren erreklamatu ahal izateko.

Kontuan izan beharko dugu, halaber, etxetresnen eta antze-ko ondasunen gaineko kalteak sartuta ote dauden, bai atal horretan edo higiezinarenean. Aseguru-etxe batzuek, gainera, izozkailuko elikagaiak hondatu izanagatik ordainak eskaintzen dituzte, argindarraren instala- zioan izandako arazoren baten kasuan, esaterako.

### Bitxiak eta bestelako ondasun baliotsuak ditut. Zenbaterainoko estaldura dute?

Ildo horretan, polizak berez bi- txien lapurreta-asegurua ere sar- tuta ote duen konpara dezakegu, eta horrela bada zein balio duen.

Ondasun baliotsuei dagokie- nez, aseguru-etxeak ondasunaren balioa berria balitz bezala estal- tzen duen ikusi beharko dugu, edo erabileragatik balio-gale- ra deskontatzeko klausularen bat ote duen. Adibidez, etxean dugun ordenagailuak, urtebete aurretik 1.000 eurotan erosita-



koak, aseguru-etxearentzat 600 euroko balioa izan lezake urtea igaro ondoren.

Gainera, poliza kontratatu aurretik, baliotsutzat jotzen diren bestelako objekturik ba ote dugun zehaztu behar dugu, artelanak edo larruzko jantziak, esaterako, eta era berean, polizak mota guztietako kausak onartzen dituen edo gai horretan mugak ote dituen kontuan hartu beharko dugu. Adibidez, kasu batzuetan ondasun horien balioa estalita dago indarrez egin- dako lapurreta-kasuan, baina ez ebasketa izan bada (indarkeriarik gabeko lapurreta).

Alderatu beharreko beste al- derdi bat da polizak lekuz alda- tutako ondasunak ere kontuan hartzen ote dituen, hau da, gu-

rekin beste leku batera eraman ditugunak. Aseguru hori baldin badugu, litekeena da ordenagailu eramangarria automobileko maletategitik lapurtzen badi- gute etxeko aseguruak -eta ez ibilgailuarenak- hartzea ordai- na bere gain. Lapurretagatiko estaldura ere izan dezake, edo sarraila-aldaketari dagokio- na; kasu horretan, apurtutako sarraila bakarrik estal dezake edo giltzak galtzea ere har dezake barruan.

### Ba al dago estaldura osagarririk?

Poliza goitik behera irakurtzea komeni da, aseguruaren artean estal- durak ez errepikatzeko. Esate baterako, litekeena da maskoten- tzako aseguru sartzeari, baina guk

dagoeneko haientzako aseguru berezia kontratatua izatea. Kasu horretan, klausula hori kentzea negozi- a dezakegu, gure benetako beharretara hobeto egokitutako prezioa lortzeko.

Aldi berean, gehien interesa- tzen zaizkigun estaldura osaga- rriak kontratatzeaz arduratu behar gara, izan ere, aukera gisa eskaini ohi dituzte, besteak bes- te, erantzukizunaren mugak za- baltzea edo kaltea sor ditzaketen kausa gehiago kontuan hartzea.

Poliza goitik behera irakurtzea komeni da, estal- durak ez errepikatzeko

### Laburbilduz...

Aseguru-etxeek eskaintzen dituzten paketeak anitzak direnez, askotariko prezioak eta estal- durak dituztenez, garrantzitsua da alderatzea bakoitzak zer estaltzen duen espezifikoki, eta gehien komeni zaiguna aukeratzea. Guretzat garrantzitsuena prezio merkea baldin bada, oinarriko estal- durak eskain- tzen dituen aseguru- a aukera- tuko dugu; baina babestuago sentitu nahi badugu, apur bat garestiagoa den poliza batek lasai lo egiteko moduko kalte- ordainak eskaintzen ote di- tuen begiratuko dugu.

ETXETRESNA ELEKTRIKOAK  
ARGITERIA

**ARGITU**

Antenak  
Opariak

San Juan 56 baxua · Altsasu  
948 467 891 · 610 780 226

Zure etxea den modukoa izanda  
%35<sup>eko</sup> DESKONTUA

ETXERAKO ASEGURUAK

**MAPFRE**

ERKUDEN URTEAGA SAN ROMAN  
eurteag@mapfre.com  
948 461 055 · Kale Nagusia 4 · ETXARRI ARANATZ

JOSE ANTONIO IMAZ PRIM  
jimazpr@mapfre.com  
948 563 354 · San Juan 48 behekoa · ALTSASU

ETXETRESNA ELEKTRIKOEN KONPONKETA  
**DOAN**



# SUKALDEAK

Zalantzarik gabe, etxeke gelarik garrantzitsuenak da sukaldeak. Eta etxeke txoko hori atsegin eta eroso egiteko tresna elektriko eta altzariekin hornitzen dugu.

Sukalde praktikoa eta garbia izatea garrantzitsua da, etxeke guztiok ordu asko pasatzen dugulako bertan.

Zenbait kasutan neurrira egindako altzariak beharko ditugu gure beharretara egokitzeko.

Urrutira joan gabe, Sakanan bertan hainbat aukera dauzkagu eskura.

Ondoko orrialdeak irakurri eta aukeraketa ona egin!



**MANUEL BERGERA** S.A.

ITURGINTZA - BEROGINTZA  
- GASA



948 562 852 - 617 474 961  
Zelai, 33 - 31800 ALTSASU (Nafarroa)  
mabersa\_alsasua@wanadoo.es

Carpintería

**SALGADO**

aroztegia

SUKALDEKO  
ALTZARIAK  
HORMA-ARMAIRUAK  
BARRURAKO ATEAK  
ZOLADURAK

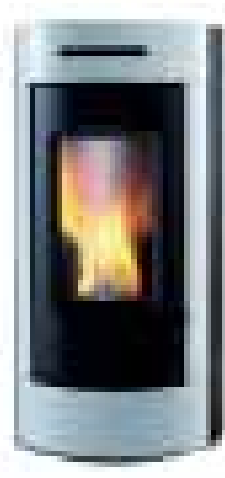
948 46 74 57 - 687 42 52 85 - Isasia Industrialdea, 86 - Altsasu



salmenetxea s.l.



948 564 220  
Isasia Industrialdea | Altsasu



www.salmenetxea.com





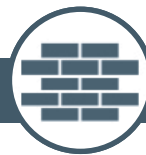


# diru-laguntzak



Etxebizitzak zaharberritzeko politikak urtetik urtera aldatzen dira. Beraz, konponketaren bat egin behar badugu, hoberena izango da, ezer egin aurretik, ongi galdetzea zeintzuk diren indarrean dauden baldintzak eta diru-laguntzak.

Gobernu berriarekin zaharberritze-lanetarako baldintzak bigunduko direla aurreikusten da. Zirriborro bat aurkeztu dute eta hori onartzen bada zenbait baldintza hobetuko dira.

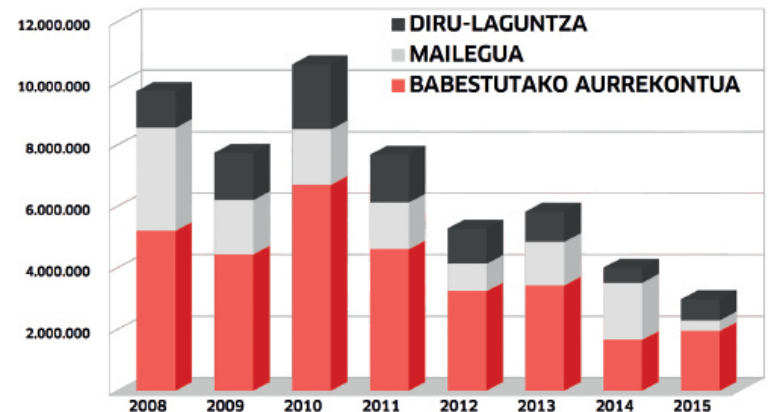


# Zaharberitze lanetarako diru-laguntzak

HERRIA	BABESTUTAKO AURREKONTUA	MAILEGUEN ZENBATEKOA	DIRU-LAGUNTZA	ETXEBIZITZA KOPURUA
ALTSASU	432.812	165.134	119.340	33
ARBIZU	21.415	0	5.613	3
ARAKIL	7.248	0	2.899	2
ERGOIENA	95.732	70.232	18.379	3
ETXARRI ARANATZ	55.756	26.101	17.310	4
IRAÑETA	12.117	0	4.847	1
IRURTZUN	880.844	0	374.251	51
OLAZTI	266.402	22.458	101.019	22
UHARTE ARAKIL	93.856	57.607	26.438	4
URDIAIN	89.717	0	13.454	4
<b>GUZTIRA</b>	<b>1.955.899</b>	<b>341.532</b>	<b>683.550</b>	<b>127</b>

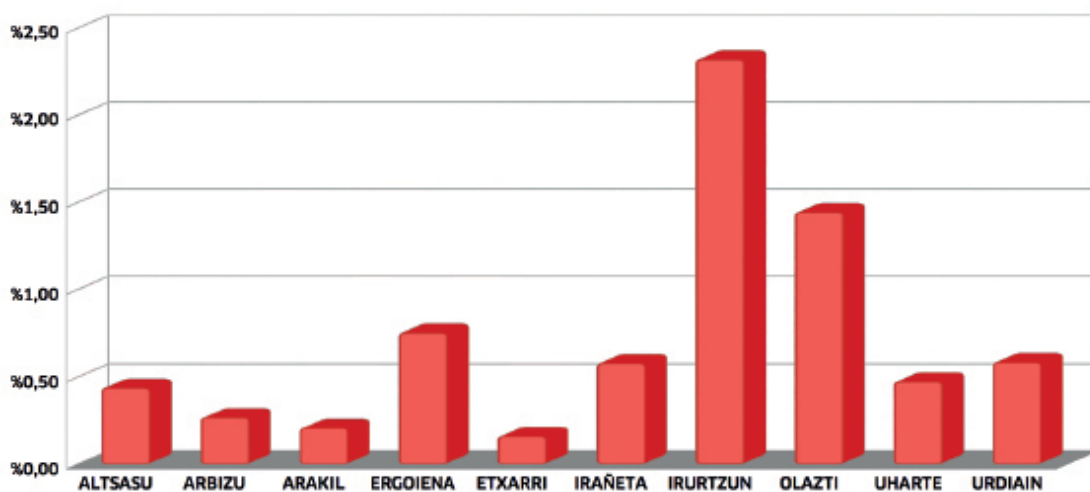
2015 urtean zaharberitze lanetarako emandako diru-laguntzak herriz herri.

Datu guztiak: EZABU.



Zaharberitzetarako laguntzen azken zortzi urteotako joera.

## 2015ean babestutako etxebizitzaren kopuruak biztanleko



Azken urteotan zaharberitze politiken baldintzak asko zorrotz dira. Azkeneko zortzi urteotako joera ikustea baino ez dugu, konturatzeko urtetik urtera gero eta etxebizitza gutxiago izan direla diru-laguntzak jaso dituztenak. 2010ean Sakanako 350 etxebizitzek jaso zuten diru-laguntza. 2014an, berriz, ez ziren 100era iritsi. Horren arrazoi garbia da azken urteotan Nafarroako Gobernuak asko gogortu dituela eskaerak egiteko baldintzak.

### Baldintzak hobetzeko asmoa

Gobernu berriak zaharberitze politikari buruzko zirriborro bat aurkeztu du. Zirriborro horretan jasotzen den bezala, diru-laguntzak jasotzeko baldintzak hein handi batean bigunduko dira. Oraindik onartu gabe dago, baina indarrean jartzen bada errazagoa izango zaigu diru-laguntza bat eskuratzeko baldintzak betetzea. Adibide batzuk aipa ditzakegu.

Orain indarrean dagoen araudiaren arabera, diru-laguntza lortzeko etxebizitza bat baino gehiago ezin da eduki. Baldintza hau desagertu egiten da eta posible izango da bi edo etxebizitza gehiago izatea. Nahitaez konplitu beharreko beste baldintza bat da 6.000 eurokoa izan behar dela gutxieneko inbertsioa (BEZa kanpo). Zirriborro berriaren arabera, aldiz, 2.000 eurokoa izango litzateke gutxieneko inbertsioa. Hogeita hamabost urte azpikoendako ere zertxobait hobetzen da diru-laguntzaren zenbatekoa. Orain indarrean dagoenaren arabera oinarritzko diru-laguntzari %3 gehitzen zaio. Zirriborroaren arabera, berriz, %5era igo nahi dute gazteendako laguntza.

Isolamendua hobetzeko orduan, konpondu beharreko etxebizitzak 1980 baino lehen egon behar dira eraikita, zirriborro berriarekin, ordea, eraikuntza data 25 urte atzeratu nahi dute, 2006a baino lehen egotearekin

nahikoa izango litzateke.

Zirriborroan aurreikusten duten beste hobekuntza bat udalei eragiten die. Orain arte gehienez %11-20ko diru-laguntza jaso ahal izan dute. Lege berria indarrean jartzen bada, aldiz, alokatzeko konpontzen diren etxebizitzengatik %50eko diru-laguntza jasoko lukete.

Esan dugun bezala, zirriborroa aurkeztu dute baina oraindik eztabaidatu beharko dute eta arau izateko tramiteak egiteko daude, baina entzuten diren hotsak aurreko urteotako zorrotasunaren aurrean argi pixka bat etorriko den esperantza dago.

### Zeharkako abantailak

Zuzeneko diru-laguntzez gain badira zeharkako beste abantaila

batzuk probestu ditzakegunak; hala nola, fakturei BEZ merkeagoa aplikatzea (%10eko BEZa) edo abantailak dituzten maileguak eskuratzeko. Horiez probesteko hoberena izango dugu Etxebizitzak Zaharberitzeko Lakuntzako bulegoko arduradunarekin harremanetan jartzea eta galdetzea. EZABUren bulegoa Sakanako Mankomunitatearen egoitzan dago.

### EZABU: Etxeak Zaharberitzeko Bulegoa

Sakandarrok Lakuntzara jo behar dugu, nahitaez, etxebizitzak zaharberitzeko diru-laguntzak eskatzeko. Izan ere, Mankomunitatearen egoitzako bulegoan Nafarroako Gobernuaren diru-laguntzak tramitatzen dituzte, eta Sakanari ez ezik Larran, Araitz, Areso, Leitza, Goizueta eta Aranoko biztanleei ere zerbitzua eskaintzen zaie bertan. Joaquin Anso eta Amaia Serrano dira bulegoko langileak.

Ordutegia: 8:00-15:00  
Tel. 948 576 293  
ezabu@sakana-mank.com

**LEGARBE  
ERAIKUNTZAK E.S.L.**

info@construccioneslegarbe.com  
629 420 515 · 948 461 075  
Arluzepe kalea 2, behea  
ETXARRI ARANATZ

Etxebizitzaren eta garajeen salmenta eta alokairua

Erreformak

Berrikuntzak

Eraikuntza orokorrean

Exkabazioak eta garraioa

Industri mantenimendua

Aurrekontuak





# Etxebizitzaren isolamendua hobetzeko diru-laguntzak eskura

GAUR EGUN INDARREAN DAGOEN ARAUDIAREN ARABERA KOMUNITATEAK ISOLATZEKO OSO DIRU-LAGUNTZA INTERESGARRIAK DAUDE.

Nafarroako Gobernuak diru-laguntza Europakoekin batera uztartu daitezke, hori dela eta, aurrekontuaren %70era edo gehiagora iritsi daitezke aipatu diru-laguntzak. Adituek diotenaren arabera, oso kontuan hartzeko aukera da. Izan ere, subentzioa kenduta hiruzpalau urtetan amortizatu daiteke egindako inbertsioa. Aukera ona!

Isolamendua hobetzeko bi diru-laguntza daude: batetik, Nafarroako Gobernuak, aurrekontuaren %40 babesten duena; eta bestetik, Europakoa. Azken diru-laguntza hori IDAEk kudeatzen du eta %30era iristen da isolamenduak hobetzeko laguntza. Bi laguntza horiek osagarriak dira, beraz, %70era iristen da isolamenduak hobetzeko diru-laguntza.

Aipatu diru-laguntza esku-ratzeko, zenbait baldintza bete behar dira bai ala bai. Batetik, hobetu beharreko etxea 1980a baino lehenagokoa izan behar da. Hau da, ez da beharrezkoa eraikuntza osoa 1980a baino lehen eginda egotea, bai, ordea, aipatu urtea baino lehen eraikitzen hasia egotea. Zirriborroaren arabera baldintza hori desagertu egiten da. Bestetik, jarriko diren

isolamendu-lodierak errespetatu behar dira, arauak agintzen duen erresistentzi-termikoa lortzeko. Horretarako ziurtagiri energetikoa egin behar zaio etxebizitzari, obra egin aurretik eta ondoren.

Jakina den bezala, ziurtagiri energetikoaren eskalaren arabera, etxea berotzeko energia gutxi behar duten eraikinak A letraokoa dira; energia gehien behar dutenak, berriz, G letraokoa. Letraz osatutako taula baten bidez neurtzen da eraikinen eraginkortasun energetikoa. Letra bat hobetuta %70 diru-laguntza jaso dezakegu. Bi letra gora eginez gero, %5eko diru-laguntza gehiago eskura dezakegu IDAEren bitartez. Gainera, isolatu nahi den etxebizitza Babes-tutako Etxebizitza izanez gero, %15eko diru-laguntza gehiago eskura dezakegu. Portzentaia guztiak bateragarriak dira, hori dela eta, zenbait kasutan %90era iritsi daitezke diru-laguntzaren zenbatekoa.

Horrez gain, 12 urteko mailegu biguna lor dezakegu, euriborra + % 0.3 interesarekin.

Hau guztia lortzeko etxearen azal-termikoa kontuan izan behar da, eta teilatua edo ganboikoko



Fatxadan isolamendu berria jarri dute Altsasuko auzokideen komunitate batean.

zoruan, fatxadan eta leihoetan egin behar ditugu aldaketak. Isolamendu-lodiera, gutxienez, 8 cm-koa izan behar da, baina hortik gora jartzen badugu, askoz hobe. Izan ere, aurrekontua ez da hainbeste igotzen eta energia-kontsumoa txikiagoa izango da, etxebizitzaren konforta handituz. Gainera, kon-

Diru-laguntza kenduta hiruzpalau urtetan amortizatu daitezke egindako inbertsioa

tuan izan behar dugu, lau urte barru, 2020 urterako, Europatik lege berria etorriko dela. Arau berri horrek isolamendu-lodiera handitzea eskatuko du, CO<sup>2</sup> kutsadura jaisteko.

## Erraz amortiza dezakegu

Leihoen, teilatuen eta fatxaden isolamendua hobetu eta gero erraz berreskura dezakegu egindako inbertsioa. Batz bestek, gastatutakoari diru-laguntzak kenduz gero, etxebizitza bakoitzaren konponketa-gastua 2.000-3.000 eurokoa izaten da. Lehen aipatutako mailegu interesgarri horren bitartez, hilean 40-50 eu-

roko kuota bat ordainduz egin dezakegu halako obra handi eta garrantzitsu bat.

Gainera, kontuan izan behar dugu, isolamendua hobetu eta gero, berokuntza-gastua %40-50 murrizten dela. Hori dela eta, hainbat ikerketak erakusten dute %70eko diru-laguntza jasota hiruzpalau urtetan berreskuratu dezakegula egindako inbertsioa. Gainera, horrelako obra baten biziraupena luzea da, 25-30 urteko biziraupena izan dezake, beraz, esan daitezke 25en bat urte egon gaitzkeela dirua irabazten, etxearen aurreko egoerarekin konparatzen badugu.

## ETXEBAKARRAK ETXARRI ARANATZEN



ETXEBAKARRAK AMAITUTA

ETXEBIZITZAK GARAJEAREKIN ALTSASUN

Zubertia, 21 bajua Altsasu (Nafarroa) Tel. 948 562 745 www.construccionosalzate.com



# 6 ETXEBIZITZEN ETA LOKALEN ERAIKUNTZA

## OLATZAGUTIAN Angel Gurmino Stein Kanean



150M<sup>2</sup>ko ETXEBIZITZAK 156.000+BEZ  
BANAKAKO GARAJEAK 10.000+BEZ  
44 m<sup>2</sup>ko GARAJE BIKOITZAK 20.000+BEZ

IORTIA S. L.-K SUSTATUTA

HARREMANETARAKO  
610 67 98 81 JAVIER

PLANTA BAJA